

# ผลการดำเนินงานด้านการท่องเที่ยว

เทศบาลตำบลบางตะบูน อำเภอบ้านแหลม จังหวัดเพชรบุรี

ประจำปีงบประมาณ พ.ศ. ๒๕๖๕



จัดทำโดย

งานส่งเสริมการท่องเที่ยว สำนักปลัดเทศบาล

หมายเลขโทรศัพท์ ๐๓๒ - ๔๗๓๘๙๕

## คำนำ

นโยบายในการพัฒนาและส่งเสริมการท่องเที่ยวเพื่อให้ประเทศไทยเป็นศูนย์กลางการท่องเที่ยวแห่งเอเชีย โดยกำหนดเป้าหมายหลักในการพัฒนาด้านสาธารณูปโภคที่พึง สาธารณสุขพื้นฐาน การเข้าถึงแหล่งท่องเที่ยว รูปแบบการท่องเที่ยวที่หลากหลาย การเสนอวัฒนธรรมไทยที่เป็นเอกลักษณ์ การกำหนดมาตรฐานความปลอดภัยแก่นักท่องเที่ยว ซึ่งเป้าหมายดังกล่าวมีความจำเป็นต้องอาศัยความร่วมมือ จากทุกฝ่าย เพื่อส่งเสริมให้การท่องเที่ยวของไทยได้พัฒนาอย่างเต็มศักยภาพ และบรรลุเป้าหมายได้ประโยชน์ด้วยกันทุกฝ่ายและมีความยั่งยืน

นโยบายดังกล่าวมีความสำคัญต่อการส่งเสริมการท่องเที่ยวทุกระดับ โดยเฉพาะในระดับท้องถิ่น ประกอบกับแผนการกระจายอำนาจให้แก่องค์กรปกครองส่วนท้องถิ่นได้กำหนดให้ การท่องเที่ยวแห่งประเทศไทยถ่ายโอนภารกิจด้านการท่องเที่ยวให้แก่องค์กรปกครองส่วนท้องถิ่น และนอกจากนี้งานด้านการส่งเสริมการท่องเที่ยวยังเป็นภารกิจตามอำนาจหน้าที่ขององค์กรปกครองส่วนท้องถิ่น ตามที่กฎหมายกำหนด องค์กรปกครองส่วนท้องถิ่น ซึ่งมีแหล่งท่องเที่ยวและกิจกรรมด้านการท่องเที่ยว ควรมีแนวทางในการดำเนินการ เพื่อให้เกิดประโยชน์สูงสุดต่อชุมชนและการท่องเที่ยวโดยรวมของประเทศ โดยยึดหลักการส่งเสริมการท่องเที่ยวตามที่การท่องเที่ยวแห่งประเทศไทยใช้เป็นแนวทางและแนวปฏิบัติในการ ดำเนินงานด้านการท่องเที่ยว

เทศบาลตำบลบางตะบูน เห็นว่าการจัดทำแผนพัฒนาการท่องเที่ยว เป็นสิ่งสำคัญที่องค์กร ปกครองส่วนท้องถิ่นพึงกระทำ เพื่อเป็นการพัฒนาและส่งเสริมการท่องเที่ยวเป็นไปในทิศทางที่ถูกต้องและ เหมาะสม ซึ่งต้องใช้เวลาวางแผนอย่างเป็นระบบ จากนั้นก็นำแผนงานและโครงการไปสู่การปฏิบัติ โดยมีการ กำกับดูแล ติดตามจนบรรลุวัตถุประสงค์ที่กำหนดไว้จึงได้จัดทำแผนส่งเสริมการท่องเที่ยว ประจำปีงบประมาณ พ.ศ. ๒๕๖๖ ขึ้น

เทศบาลตำบลบางตะบูน

# สารบัญ

| เรื่อง  | หน้าที่ |
|---|---------|
| ๑.แบบรายงานสำรวจผู้ประกอบการประเภทเรือนำเที่ยวในเขตเทศบาลตำบลบางตะบูน | ๑-๕     |
| ๒.แบบรายงานสำรวจผู้ประกอบการประเภทร้านอาหารในเขตเทศบาลตำบลบางตะบูน    | ๖-๒๑    |
| ๓.แบบรายงานสำรวจผู้ประกอบการประเภทที่พักในเขตเทศบาลตำบลบางตะบูน       | ๒๒-๓๑   |
| ๔. แบบรายงานสำรวจสถานที่ท่องเที่ยวประเภทต่างๆ ในเขตเทศบาลตำบลบางตะบูน | ๓๒-๓๗   |

## ๑.แบบรายงานสำรวจผู้ประกอบการประเภทรือ่นำเที่ยว ในเขตเทศบาลตำบลบางตะบูน

เรือ่นำเที่ยว ในเขตเทศบาลตำบลบางตะบูน ปัจจุบันเปิดให้บริการ ทั้งสิ้น จำนวน ๕ ลำ

### ๑.๑เรือ่นำเที่ยวอาหารริมทะเล

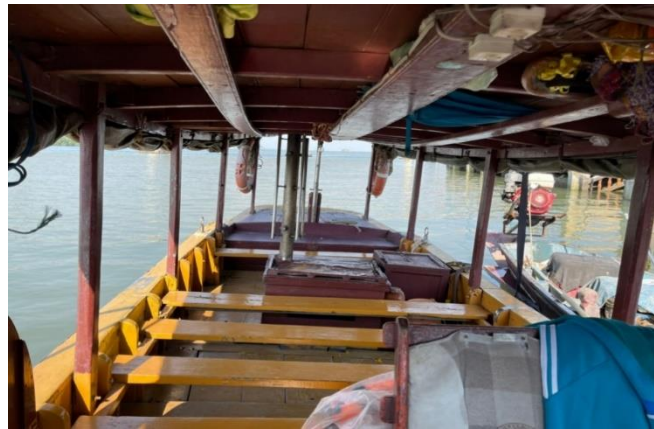
| ประเภทกิจการ   | ชื่อผู้ประกอบการ | จำนวนเรือที่มี | จำนวนผู้โดยสาร | จุดขึ้นลงเรือ         |
|--|------------------|----------------|----------------|-----------------------|
| บริการเรือ่นำเที่ยว  | ร้านอาหารริมทะเล | ๑              | ๒๓             | ท่าวัดปากอ่าวบางตะบูน |
| <b>มาตรการรักษาความปลอดภัย และอุปกรณ์ที่ใช้ช่วยเหลือ</b>                                 |                  |                |                |                       |
| เสื้อชูชีพ / ท่วงยาง / ประกันภัยผู้โดยสาร<br>ผ่านมาตรฐานความปลอดภัยจาก กรมเจ้าท่า        |                  |                |                |                       |
| <b>อัตราค่าบริการแบบเช่าเหมาลำ</b>   |                  |                |                |                       |
| ลอยอังคาร ราคา ๒,๕๐๐.- / ๑ ชั่วโมง (บรรจุผู้โดยสารได้ ๒๐ คน                              |                  |                |                |                       |
| ล่องเรือชมวิถีชีวิต ราคา ๓,๕๐๐/๒ ชั่วโมง (บรรจุได้ ผู้โดยสาร จำนวน ๒๐ คน                 |                  |                |                |                       |
| ล่องเรือชมวาฬ ราคา ๘,๕๐๐/๖-๙ ชั่วโมง (บรรจุผู้โดยสารได้ ๑๕ คน ไม่รวมอาหาร                |                  |                |                |                       |
| จุดที่พานักท่องเที่ยวไปชม ➤: ฟาร์มหอยแครง ,เจ้าแม่ทับทิม,ไหว้พระ,ร้านขนมหวาน,ชมวิถีชีวิต |                  |                |                |                       |
| ช่องทางติดต่อ ➤: หมายเลขโทรศัพท์ที่สามารถติดต่อได้ ๐๘๖-๗๙๖๕๕๐๖                           |                  |                |                |                       |





## ๑.๒ เรือลูงเปลว

| ประเภทกิจการ   | ชื่อผู้ประกอบการ | จำนวนเรือที่มี | จำนวนผู้โดยสาร | จุดขึ้นลงเรือ         |
|--|------------------|----------------|----------------|-----------------------|
| บริการเรื่อนำเที่ยว  | เรือลูงเปลว      | ๑              | ๑๕             | ท่าวัดปากอ่าวบางตะบูน |
| <b>มาตรการรักษาความปลอดภัย และอุปกรณ์ที่ใช้ช่วยเหลือ</b>                                   |                  |                |                |                       |
| เสื้อชูชีพ / ห่วงยาง / ประกันภัยเรือ / ถังดับเพลิง<br>ผ่านมาตรฐานความปลอดภัยจาก กรมเจ้าท่า |                  |                |                |                       |
| <b>อัตราค่าบริการแบบเช่าเหมาลำ</b>   |                  |                |                |                       |
| ลอยอังคาร ราคา ๑,๕๐๐.- / ๑ - ๒ ชั่วโมง (บรรจุผู้โดยสารได้ ๑๕ คน                            |                  |                |                |                       |
| ล่องเรือชมวิถีชีวิต ราคา ๒,๐๐๐ / ๒ ชั่วโมง (บรรจุได้ ผู้โดยสาร จำนวน ๑๕ คน                 |                  |                |                |                       |
| จุดที่พานักท่องเที่ยวไปชม ➤: ฟาร์มหอยแครง ,เจ้าแม่ทับทิม,ไหว้พระ,ร้านขนมหวาน,ชมวิถีชีวิต   |                  |                |                |                       |
| ช่องทางติดต่อ ➤: หมายเลขโทรศัพท์ที่สามารถติดต่อได้ ๐๘๑-๗๘๐๑๑๐๐                             |                  |                |                |                       |



### ๑.๓ เรือลู่จรรยา

| ประเภทกิจการ   | ชื่อผู้ประกอบการ | จำนวนเรือที่มี | จำนวนผู้โดยสาร | จุดขึ้นลงเรือ         |
|--|------------------|----------------|----------------|-----------------------|
| บริการเรือนำเที่ยว   | เรือลู่จรรยา     | ๑              | ๑๕             | ท่าวัดปากอ่าวบางตะบูน |
| <b>มาตรการรักษาความปลอดภัย และอุปกรณ์ที่ใช้ช่วยเหลือ</b>                                   |                  |                |                |                       |
| เสื้อชูชีพ / ห่วงยาง / ประกันภัยเรือ / ถังดับเพลิง<br>ผ่านมาตรฐานความปลอดภัยจาก กรมเจ้าท่า |                  |                |                |                       |
| <b>อัตราค่าบริการแบบเช่าเหมาลำ</b>   |                  |                |                |                       |
| ลอยอังคาร ราคา ๑,๕๐๐.- / ๑ - ๒ ชั่วโมง (บรรจุผู้โดยสารได้ ๑๕ คน                            |                  |                |                |                       |
| ล่องเรือชมวิถีชีวิต ราคา ๒,๐๐๐ / ๒ ชั่วโมง (บรรจุได้ ผู้โดยสาร จำนวน ๑๕ คน                 |                  |                |                |                       |
| จุดที่พานักท่องเที่ยวไปชม ➤: ฟาร์มหอยแครง ,เจ้าแม่ทับทิม,ไหว้พระ,ร้านขนมหวาน,ชมวิถีชีวิต   |                  |                |                |                       |
| ช่องทางติดต่อ ➤: หมายเลขโทรศัพท์ที่สามารถติดต่อได้ ๐๘๑-๗๘๐๑๑๐๐                             |                  |                |                |                       |



#### ๑.๔ เรือร้านอาหารบางตะบูนเบย์

| ประเภทกิจการ   | ชื่อผู้ประกอบการ          | จำนวนเรือ<br>ที่มี | จำนวน<br>ผู้โดยสาร | จุดขึ้นลงเรือ         |
|--|---------------------------|--------------------|--------------------|-----------------------|
| บริการเรือนำเที่ยว   | เรือร้านอาหารบางตะบูนเบย์ | ๑                  | ๑๕                 | ท่าวัดปากอ่าวบางตะบูน |
| <b>มาตรการรักษาความปลอดภัย และอุปกรณ์ที่ใช้ช่วยเหลือ</b>                                   |                           |                    |                    |                       |
| เสื้อชูชีพ / ห่วงยาง / ประกันภัยเรือ / ถังดับเพลิง<br>ผ่านมาตรฐานความปลอดภัยจาก กรมเจ้าท่า |                           |                    |                    |                       |
| <b>อัตราค่าบริการแบบเช่าเหมาลำ</b>   |                           |                    |                    |                       |
| ลอยอังคาร ราคา ๑,๕๐๐.- / ๑ - ๒ ชั่วโมง (บรรจุผู้โดยสารได้ ๑๕ คน                            |                           |                    |                    |                       |
| ล่องเรือชมวิถีชีวิต ราคา ๒,๐๐๐ / ๒ ชั่วโมง (บรรจุได้ ผู้โดยสาร จำนวน ๑๕ คน                 |                           |                    |                    |                       |
| จุดที่พานักท่องเที่ยวไปชม ➤: ฟาร์มหอยแครง ,เจ้าแม่ทับทิม,ไหว้พระ,ร้านขนมหวาน,ชมวิถีชีวิต   |                           |                    |                    |                       |
| ช่องทางติดต่อ ➤: หมายเลขโทรศัพท์ที่สามารถติดต่อได้ ๐๘๑-๗๘๐๑๑๐๐                             |                           |                    |                    |                       |



## ๑.๕ เรือไพศาล

| ประเภทกิจการ   | ชื่อผู้ประกอบการ | จำนวนเรือ<br>ที่มี | จำนวน<br>ผู้โดยสาร | จุดขึ้นลงเรือ         |
|--|------------------|--------------------|--------------------|-----------------------|
| บริการเรื่อนำเที่ยว  | เรือเรือไพศาล    | ๑                  | ๒๐                 | ท่าวัดปากอ่าวบางตะบูน |
| <b>มาตรการรักษาความปลอดภัย และอุปกรณ์ที่ใช้ช่วยเหลือ</b>                                   |                  |                    |                    |                       |
| เสื้อชูชีพ / ห่วงยาง / ประกันภัยเรือ / ถังดับเพลิง<br>ผ่านมาตรฐานความปลอดภัยจาก กรมเจ้าท่า |                  |                    |                    |                       |
| <b>อัตราค่าบริการแบบเช่าเหมาลำ</b>   |                  |                    |                    |                       |
| ลอยอังคาร ราคา ๒,๐๐๐.- / ๑ - ๒ ชั่วโมง (บรรจุผู้โดยสารได้ ๒๐ คน                            |                  |                    |                    |                       |
| ล่องเรือชมวิถีชีวิต ราคา ๒,๕๐๐ / ๒ ชั่วโมง (บรรจุได้ ผู้โดยสาร จำนวน ๑๕ คน                 |                  |                    |                    |                       |
| จุดที่พานักท่องเที่ยวไปชม ➤: ฟาร์มหอยแครง ,เจ้าแม่ทับทิม,ไหว้พระ,ร้านขนมหวาน,ชมวิถีชีวิต   |                  |                    |                    |                       |
| ช่องทางติดต่อ ➤: หมายเลขโทรศัพท์ที่สามารถติดต่อได้ ๐๘๑-๗๘๐๑๑๐๐                             |                  |                    |                    |                       |





## ๒. แบบรายงานสำรวจผู้ประกอบการประเภท ร้านอาหาร ในเขตเทศบาลตำบลบางตะบูน

ร้านอาหาร ในเขตเทศบาลตำบลบางตะบูน ปัจจุบันมีการเปิดให้บริการทั้งสิ้น จำนวน ๑๕ แห่ง

### ๒.๑ ร้านอั้งเปา ริมอ่าว

| ประเภทกิจการ  | ชื่อผู้ประกอบการ    | จำนวนโต๊ะ | จำนวนลูกค้าที่สามารถรองรับ |
|---|---------------------|-----------|----------------------------|
| บริการร้านอาหารและเครื่องดื่ม   | ร้านอั้งเปา ริมอ่าว | ๑๒        | ๑๐๐                        |
| <b>เมนูแนะนำ</b>  |                     |           |                            |
| กุ้งทอดราดซอสมะขาม , ปลากระพง ๓ รส กุ้งทอดราดซอสมะขาม , ปลากระพง ๓ รส |                     |           |                            |
| <b>จุดจำหน่ายของฝาก / ของที่ระลึก</b>                                 |                     |           |                            |
| กะปิ , ผลิตภัณฑ์อาหารทะเลแปรรูป                                       |                     |           |                            |
| <b>ช่องทางติดต่อ</b>  |                     |           |                            |
| ๐๘๔-๓๑๖๒๗๓๖   |                     |           |                            |
| <b>เวลาเปิด - ปิด ๑๐.๐๐ - ๒๐.๐๐ น.</b>                                |                     |           |                            |





## ๒.๒ ร้านบ้านชาวเลบางตะบูน

| ประเภทกิจการ  | ชื่อผู้ประกอบการ      | จำนวนโต๊ะ | จำนวนลูกค้าที่สามารถรองรับ |
|---|-----------------------|-----------|----------------------------|
| บริการร้านอาหารและเครื่องดื่ม   | ร้านบ้านชาวเลบางตะบูน | 15 โต๊ะ   | 80 คน                      |
| <b>เมนูแนะนำ</b>  |                       |           |                            |
| แกงคั่วชะคราม , ปูม้าแกะ , ต้มส้มปลากระบอก , ผัดฉ่าปลาดุกทะเล , หอยหลอดผัดฉ่า , อาหารทะเลต่าง ๆ |                       |           |                            |
| <b>จุดจำหน่ายของฝาก / ของที่ระลึก</b>   |                       |           |                            |
| กะปิ น้ำตาลปี๊บ อาหารทะเลแห้ง ปลาเกลือแห้ง เป็นต้น มีบริการส่งสินค้าทางไปรษณีย์                 |                       |           |                            |
| <b>ช่องทางติดต่อ</b>  |                       |           |                            |
| ๐๘๘-๙๕๙๔๑๘๔   |                       |           |                            |
| <b>เวลาเปิด - ปิด ๑๐.๐๐ - ๒๐.๐๐ น.</b>  |                       |           |                            |



๒.๓ ร้านครัวลุงฮก

| ประเภทกิจการ                                    | ชื่อผู้ประกอบการ | จำนวนโต๊ะ | จำนวนลูกค้าที่สามารถรองรับ |
|---|------------------|-----------|----------------------------|
| บริการร้านอาหารและเครื่องดื่ม                   | ร้านครัวลุงฮก    | ๑๒ โต๊ะ   | ๑๐๐ คน                     |
| เมนูแนะนำ                                       |                  |           |                            |
| หอยหลอดผัดฉ่า , แกงคั่วชะคราม , อาหารทะเลต่าง ๆ |                  |           |                            |
| จุดจำหน่ายของฝาก / ของที่ระลึก                  |                  |           |                            |
| -   |                  |           |                            |
| ช่องทางติดต่อ                                   |                  |           |                            |
| ๐๙๙-๔๕๖๖๖๓๓                                     |                  |           |                            |
| เวลาเปิด - ปิด ๐๙.๐๐ - ๑๘.๐๐ น.                 |                  |           |                            |





## ๒.๔ ร้านแม่จินดา บางตะบูน

| ประเภทกิจการ   | ชื่อผู้ประกอบการ      | จำนวนโต๊ะ | จำนวนลูกค้าที่สามารถรองรับ |
|--|-----------------------|-----------|----------------------------|
| บริการร้านอาหารและเครื่องดื่ม  | ร้านแม่จินดา บางตะบูน | ๑๒ โต๊ะ   | ๑๐๐ คน                     |
| <b>เมนูแนะนำ</b>   |                       |           |                            |
| ฮ้อยจ้อ หมึกแดดเดียว ปลาตุกทะเลผัดฉ่ำ , ปลากระพงผัดฉ่ำ , แกงคั่วชะครามปู , ปลาทอดน้ำปลา (สูตรน้ำปลาราดเฉาะ) , แกงปลาตุกทะเลใบยอ , ไข่สะเอะ , อาหารทะเลต่าง ๆ |                       |           |                            |
| <b>จุดจำหน่ายของฝาก / ของที่ระลึก</b>  |                       |           |                            |
| ฮ้อยจ้อ , น้ำพริกเผากุ้งสด , น้ำพริกสวรรค์กุ้งกรอบ   |                       |           |                            |
| <b>ช่องทางติดต่อ</b>   |                       |           |                            |
| ๐๘๕-๓๙๒๔๕๕๕  |                       |           |                            |
| <b>เวลาเปิด - ปิด ๐๙.๐๐ - ๑๘.๓๐ น. หยุดทุกวันอังคาร</b>  |                       |           |                            |



๒.๕ ร้าน อ.อาร์ต เจ็อ้วนคร้วทะเล

| ประเภทกิจการ   | ชื่อผู้ประกอบการ             | จำนวนโต๊ะ | จำนวนลูกค้าที่สามารถรองรับ |
|--|------------------------------|-----------|----------------------------|
| บริการร้านอาหารและเครื่องดื่ม  | ร้าน อ.อาร์ต เจ็อ้วนคร้วทะเล | 15 โต๊ะ   | 80 คน                      |
| <b>เมนูแนะนำ</b>   |                              |           |                            |
| แกงคั่วชะครามปูก้อน , ปูม้าแกะ , ปูใบ้, ปลาตุกผัดฉ่า, กุ้งชอสมะขาม , ปลากระพง ๓ รส |                              |           |                            |
| <b>จุดจำหน่ายของฝาก / ของที่ระลึก</b>  |                              |           |                            |
| ปูม้าแกะ , กะปิ  |                              |           |                            |
| <b>ช่องทางติดต่อ</b>   |                              |           |                            |
| ๐๘๙-๐๗๑๑๐๘๗  |                              |           |                            |
| <b>เวลาเปิด - ปิด ๑๐.๐๐ - ๑๙.๐๐ น.</b>   |                              |           |                            |





๒.๖ ร้านครัวบางตะบูน (ลุงเทพา)

| ประเภทกิจการ  | ชื่อผู้ประกอบการ           | จำนวนโต๊ะ | จำนวนลูกค้าที่สามารถรองรับ |
|---|----------------------------|-----------|----------------------------|
| บริการร้านอาหารและเครื่องดื่ม   | ร้านครัวบางตะบูน (ลุงเทพา) | ๒๐ โต๊ะ   | ๑๐๐ คน                     |
| <b>เมนูแนะนำ</b>  |                            |           |                            |
| ปูม้าแกะ , ปลาทุทอดน้ำปลา , น้ำพริกไข่ปู , ต้มส้มปลากะบอก ปลาตุ๋กผัดฉ่า |                            |           |                            |
| <b>จุดจำหน่ายของฝาก / ของที่ระลึก</b>                                   |                            |           |                            |
| มีผลิตภัณฑ์ชุมชน อาหารทะเลแปรรูป จำหน่ายตลอดเส้นทางเดินเข้าร้าน         |                            |           |                            |
| <b>ช่องทางติดต่อ</b>  |                            |           |                            |
| ๐๘๙-๐๕๙๖๙๒๗   |                            |           |                            |
| <b>เวลาเปิด - ปิด ๐๙.๐๐ - ๑๘.๓๐ น.</b>                                  |                            |           |                            |





๒.๗ ร้านเจ็มอญ ครั้วริมอ่าว บางตะบูน

| ประเภทกิจการ  | ชื่อผู้ประกอบการ                 | จำนวนโต๊ะ | จำนวนลูกค้าที่สามารถรองรับ |
|---|----------------------------------|-----------|----------------------------|
| บริการร้านอาหารและเครื่องดื่ม   | ร้านเจ็มอญ ครั้วริมอ่าว บางตะบูน | ๑๖ โต๊ะ   | ๑๐๐ คน                     |
| <b>เมนูแนะนำ</b>  |                                  |           |                            |
| ปลาดุกทะเลผัดฉ่ำ , ปลากระพง ๓ รส , ยำชะครามกุ้งสด , แกงปูใบชะคราม , น้ำพริกไข่ปู , ปลานึ่งซีอิ๊ว , กุ้งทอดราดซอสมะขาม |                                  |           |                            |
| <b>จุดจำหน่ายของฝาก / ของที่ระลึก</b>   |                                  |           |                            |
| น้ำพริกเผา , น้ำสามรส , กะปิ  |                                  |           |                            |
| <b>ช่องทางติดต่อ</b>  |                                  |           |                            |
| ๐๙๒-๒๐๒๘๐๔๙   |                                  |           |                            |
| เวลาเปิด - ปิด ๐๙.๐๐ - ๑๙.๐๐ น. หยุดทุกวันอังคาร  |                                  |           |                            |



๒.๘ ร้านครัวทศพล

| ประเภทกิจการ   | ชื่อผู้ประกอบการ | จำนวนโต๊ะ | จำนวนลูกค้าที่สามารถรองรับ |
|--|------------------|-----------|----------------------------|
| บริการร้านอาหารและเครื่องดื่ม  | ร้านครัวทศพล     | ๑๘ โต๊ะ   | ๑๐๐ คน                     |
| <b>เมนูแนะนำ</b>   |                  |           |                            |
| ปลาตุ๋นทะเลผัดฉ่ำ , ปลากระพงผัดฉ่ำ , ยำชะครามกุ้งสด , ยำไข่แมงดา , อาหารทะเลสด |                  |           |                            |
| <b>จุดจำหน่ายของฝาก / ของที่ระลึก</b>  |                  |           |                            |
| กะปิ น้ำตาลปี๊บ อาหารทะเลแห้ง  |                  |           |                            |
| <b>ช่องทางติดต่อ</b>   |                  |           |                            |
| ๐๘๑-๐๑๗๕๕๕๒  |                  |           |                            |
| <b>เวลาเปิด - ปิด ๐๘๑-๐๑๗๕๕๕๒</b>  |                  |           |                            |





## ๒.๙ ร้านป่าอ่งุ่น

| ประเภทกิจการ                                   | ชื่อผู้ประกอบการ | จำนวนโต๊ะ | จำนวนลูกค้าที่สามารถรองรับ |
|--|------------------|-----------|----------------------------|
| บริการร้านอาหารและเครื่องดื่ม                  | ร้านป่าอ่งุ่น    | ๑๐ โต๊ะ   | ๖๐ คน                      |
| <b>เมนูแนะนำ</b>                               |                  |           |                            |
| ฉลามผัดฉ่า , หมีกไข่ผัดพริกเกลือ,แกงปูใบชะคราม |                  |           |                            |
| <b>จุดจำหน่ายของฝาก / ของที่ระลึก</b>          |                  |           |                            |
| ปลาอินทรีแดดเดียว,ปลาสดแดดเดียว,กะปิบางตะบูน   |                  |           |                            |
| <b>ช่องทางติดต่อ</b>                           |                  |           |                            |
| ๐๘๕-๒๑๖๖๐๘๕                                    |                  |           |                            |
| <b>เวลาเปิด - ปิด ๐๗.๐๐ - ๑๙.๐๐ น.</b>         |                  |           |                            |



๒.๑๐ ร้านอาหารริมทะเล

| ประเภทกิจการ   | ชื่อผู้ประกอบการ | จำนวนโต๊ะ | จำนวนลูกค้าที่สามารถรองรับ |
|--|------------------|-----------|----------------------------|
| บริการร้านอาหารและเครื่องดื่ม  | ร้านอาหารริมทะเล | ๒๐ โต๊ะ   | ๑๐๐ คน                     |
| <b>เมนูแนะนำ</b>   |                  |           |                            |
| ยำหอยแครงโบราณ , ปลากระบอกต้มส้ม,ปลาดุกทะเลผัดฉ่า,หมึกกระเทียม,หมึกไข่เค็ม,ปลากระเบนแดดเดียว |                  |           |                            |
| <b>จุดจำหน่ายของฝาก / ของที่ระลึก</b>  |                  |           |                            |
| กล้วยม้วน,กล้วยน้ำว้าจากสวน,ลูกจากลอยแก้ว,ลูกตาลลอยแก้ว                                      |                  |           |                            |
| <b>ช่องทางติดต่อ</b>   |                  |           |                            |
| ๐๘๕-๓๗๔๓๕๕๘  |                  |           |                            |
| <b>เวลาเปิด - ปิด ๑๑.๐๐ - ๑๙.๐๐ น.</b>   |                  |           |                            |





## ๒.๑๑ ร้านครัวเลี้ยงหอย

| ประเภทกิจการ  | ชื่อผู้ประกอบการ  | จำนวนโต๊ะ | จำนวนลูกค้าที่สามารถรองรับ |
|---|-------------------|-----------|----------------------------|
| บริการร้านอาหารและเครื่องดื่ม                                     | ร้านครัวเลี้ยงหอย | ๖ โต๊ะ    | ๔๐ คน                      |
| <b>เมนูแนะนำ</b>  |                   |           |                            |
| ต้มยำกุ้ง ต้มยำทะเล หอยแครงลวกจิ้ม ปูนึ่ง กุ้งเผา ปลาสำลิตอดสามรส |                   |           |                            |
| <b>จุดจำหน่ายของฝาก / ของที่ระลึก</b>                             |                   |           |                            |
| กล้วยม้วน, กล้วยน้ำว้าจากสวน, ลูกจากลอยแก้ว, ลูกตาลลอยแก้ว        |                   |           |                            |
| <b>ช่องทางติดต่อ</b>  |                   |           |                            |
| ๐๘๑ ๙๒๐ ๓๕๕๔  |                   |           |                            |
| <b>เวลาเปิด - ปิด ๐๙.๐๐ - ๑๘.๐๐ น.</b>                            |                   |           |                            |





๒.๑๒ ร้านครัววังวาฬ

| ประเภทกิจการ  | ชื่อผู้ประกอบการ | จำนวนโต๊ะ | จำนวนลูกค้าที่สามารถรองรับ |
|---|------------------|-----------|----------------------------|
| บริการร้านอาหารและเครื่องดื่ม                                 | ร้านครัววังวาฬ   | ๑๐ โต๊ะ   | ๗๐ คน                      |
| <b>เมนูแนะนำ</b>  |                  |           |                            |
| ปลากะพงผัดขึ้นฉ่าย หมี่ไก่แดดเดียว แกงคั่วกุ้งชะคราม ทอดมันปู |                  |           |                            |
| <b>จุดจำหน่ายของฝาก / ของที่ระลึก</b>                         |                  |           |                            |
| กล้วยม้วน,กล้วยน้ำว้าจากสวน,ลูกจากลอยแก้ว,ลูกตาลลอยแก้ว       |                  |           |                            |
| <b>ช่องทางติดต่อ</b>  |                  |           |                            |
| ๐๙๔ ๔๙๓ ๓๓๖๗  |                  |           |                            |
| <b>เวลาเปิด - ปิด ๐๙.๐๐ - ๑๘.๐๐ น.</b>                        |                  |           |                            |



๒.๑๓ ร้านแม่ลูกจันทร์

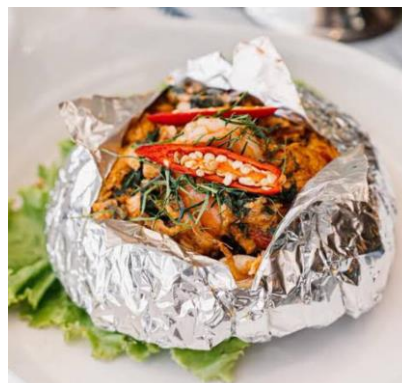
| ประเภทกิจการ  | ชื่อผู้ประกอบการ | จำนวนโต๊ะ | จำนวนลูกค้าที่สามารถรองรับ |
|---|------------------|-----------|----------------------------|
| บริการร้านอาหารและเครื่องดื่ม                                       | ร้านแม่ลูกจันทร์ | ๑๕ โต๊ะ   | ๑๕๐ คน                     |
| <b>เมนูแนะนำ</b>  |                  |           |                            |
| หอยลายผัดโหระพา ข้าวผัดปลาทุ ยำน้ำไข่แดงเค็ม วุ้นเส้นผัดซอหมกึ่งสับ |                  |           |                            |
| <b>จุดจำหน่ายของฝาก / ของที่ระลึก</b>                               |                  |           |                            |
| หอยลายผัดโหระพา ข้าวผัดปลาทุ ยำน้ำไข่แดงเค็ม วุ้นเส้นผัดซอหมกึ่งสับ |                  |           |                            |
| <b>ช่องทางติดต่อ</b>  |                  |           |                            |
| ๐๖๓-๙๗๘๒๖๔๕   |                  |           |                            |
| <b>เวลาเปิด - ปิด ๐๙.๐๐ - ๑๙.๓๐ น.</b>                              |                  |           |                            |





๒.๑๔ ร้านมาลีลัย โฮมสเตย์ อาหารทะเล

| ประเภทกิจการ                                       | ชื่อผู้ประกอบการ               | จำนวนโต๊ะ | จำนวนลูกค้าที่สามารถรองรับ |
|--|--------------------------------|-----------|----------------------------|
| บริการร้านอาหารและเครื่องดื่ม                      | ร้านมาลีลัย โฮมสเตย์ อาหารทะเล | ๘ โต๊ะ    | ๕๐ คน                      |
| <b>เมนูแนะนำ</b>                                   |                                |           |                            |
| ตำทะเล ผัดฉ่าปลาตุ๋กทะเล ต้มยำปลากระพง ฉู่ฉี่ปลาทุ |                                |           |                            |
| <b>จุดจำหน่ายของฝาก / ของที่ระลึก</b>              |                                |           |                            |
| อาหารทะเลแห้ง                                      |                                |           |                            |
| <b>ช่องทางติดต่อ</b>                               |                                |           |                            |
| ๐๘๙ ๑๓๖ ๑๓๓๖                                       |                                |           |                            |
| <b>เวลาเปิด - ปิด ๑๐.๐๐ - ๑๙.๓๐ น.</b>             |                                |           |                            |



๒.๑๕ ร้านครัวเจี๊อง ริมคลอง

| ประเภทกิจการ                                      | ชื่อผู้ประกอบการ       | จำนวนโต๊ะ | จำนวนลูกค้าที่สามารถรองรับ |
|---|------------------------|-----------|----------------------------|
| บริการร้านอาหารและเครื่องดื่ม                     | ร้านครัวเจี๊อง ริมคลอง | ๑๒ โต๊ะ   | ๗๐ คน                      |
| <b>เมนูแนะนำ</b>                                  |                        |           |                            |
| ปูม้าหนึ่ง คู่ฉี่ปลาหู หมึกผัดไข่เค็ม แกงส้มปูไข่ |                        |           |                            |
| <b>จุดจำหน่ายของฝาก / ของที่ระลึก</b>             |                        |           |                            |
| -   |                        |           |                            |
| <b>ช่องทางติดต่อ</b>                              |                        |           |                            |
| ๐๖๑ ๘๘๓ ๕๑๔๒                                      |                        |           |                            |
| <b>เวลาเปิด - ปิด ๑๐.๐๐ - ๑๙.๓๐ น.</b>            |                        |           |                            |





๒.๑๖ ร้านอาหารบางตะบูนเบย์

| ประเภทกิจการ                                      | ชื่อผู้ประกอบการ      | จำนวนโต๊ะ | จำนวนลูกค้าที่สามารถรองรับ |
|---|-----------------------|-----------|----------------------------|
| บริการร้านอาหารและเครื่องดื่ม                     | ร้านอาหารบางตะบูนเบย์ | ๒๐        | ๑๔๐                        |
| <b>เมนูแนะนำ</b>                                  |                       |           |                            |
| ปลาตุ๋นทะเลผัดฉ่า , ปลากระพงผัดฉ่า , ยำชะครามกุ้ง |                       |           |                            |
| <b>จุดจำหน่ายของฝาก / ของที่ระลึก</b>             |                       |           |                            |
| -   |                       |           |                            |
| <b>ช่องทางติดต่อ</b>                              |                       |           |                            |
| ๐๘๒ ๔๙๙ ๙๙๙๓                                      |                       |           |                            |
| <b>เวลาเปิด - ปิด ๐๙.๐๐-๑๙.๓๐ น.</b>              |                       |           |                            |



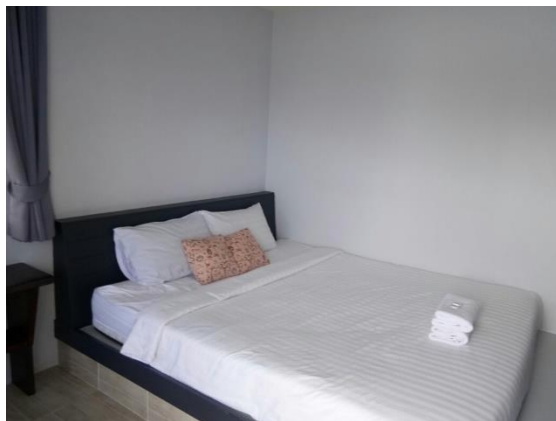


๓. แบบรายงานสำรวจผู้ประกอบการประเภท ที่พัก โฮมสเตย์ ในเขตเทศบาลตำบลบางตะบูน

ที่พัก โฮมสเตย์ ในเขตเทศบาลตำบลบางตะบูน ปัจจุบันเปิดให้บริการทั้งสิ้น จำนวน ๑๐ แห่ง

๓.๑ ราริน วาริน รีสอร์ท

| ประเภทกิจการ   | ชื่อผู้ประกอบการ             | จำนวนห้องพัก                        | เวลาเข้าพัก                     |
|--|------------------------------|-------------------------------------|---------------------------------|
| บริการที่พัก โฮมสเตย์  | ราริน วาริน รีสอร์ท          | ๙                                   | ๑๔.๐๐ - ๑๒.๐๐ น. ของวันรุ่งขึ้น |
| <b>อัตราค่าบริการ</b>  |                              |                                     |                                 |
| แบบเข้าพัก ๒ คน  |                              |                                     | ๘๐๐ / คืน                       |
| <b>บริการเสริม</b>   |                              |                                     |                                 |
| บริการอาหารเช้า  |                              | บริการห้องจัดเลี้ยง / สัมมนา        |                                 |
| ไม่มีบริการส่วนนี้   |                              | ไม่มีบริการส่วนนี้                  |                                 |
| บริการเรือนำเที่ยว   |                              | บริการจุดตกปลา                      |                                 |
| ผู้เข้าพักติดต่อจัดหาเอง   |                              | มีบริการจุดตกปลาสำหรับนักท่องเที่ยว |                                 |
| <b>ช่องทางการติดต่อ</b>  |                              |                                     |                                 |
| E-mail   | Facebook                     | Line                                | โทรศัพท์                        |
| <a href="mailto:rarinresort@gmail.com">rarinresort@gmail.com</a> | RARIN Resort , ราริน รีสอร์ท | rarinresort                         | ๐๙๘-๘๑๐๖๔๐๔                     |



### ๓.๒ กนกพร รีสอร์ท

| ประเภทกิจการ  | ชื่อผู้ประกอบการ | จำนวนห้องพัก                        | เวลาเข้าพัก                     |
|---|------------------|-------------------------------------|---------------------------------|
| บริการที่พัก โฮมสเตย์   | กนกพร รีสอร์ท    | ๔                                   | ๑๔.๐๐ - ๑๒.๐๐ น. ของวันรุ่งขึ้น |
| <b>อัตราค่าบริการ</b>   |                  |                                     |                                 |
| แบบเข้าพัก ๒ - ๓ คน   |                  |                                     | ๘๐๐ / คืน                       |
| แบบเข้าพัก ๓ คน (โซนริมน้ำ)                                   |                  |                                     | ๑,๐๐๐ / คืน                     |
| <b>บริการเสริม</b>  |                  |                                     |                                 |
| บริการอาหารเช้า   |                  | บริการห้องจัดเลี้ยง / สัมมนา        |                                 |
| มีบริการส่วนนี้   |                  | ไม่มีบริการส่วนนี้                  |                                 |
| บริการเรือนำเที่ยว  |                  | บริการจุดตกปลา                      |                                 |
| จำนวน ๑ ลำ โดยสาร ๔ - ๕ คน<br>ราคา ๑,๕๐๐ - ๒,๐๐๐ บาท / เที่ยว |                  | มีบริการจุดตกปลาสำหรับนักท่องเที่ยว |                                 |
| <b>ช่องทางการติดต่อ</b>                                       |                  |                                     |                                 |
| E-mail  | Facebook         | Line                                | โทรศัพท์                        |
| -   | -                | ๐๘๕-๒๙๙๔๙๘๕                         | ๐๘๕-๒๙๙ ๔๙๘๕                    |





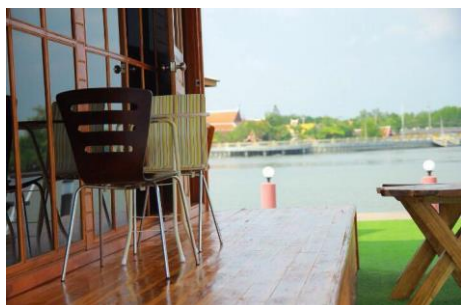
### ๓.๓ น้ำเพชร ริเวอร์ไซด์ โฮมสเตย์

| ประเภทกิจการ                | ชื่อผู้ประกอบการ             | จำนวนห้องพัก                        | เวลาเข้าพัก                     |
|-----------------------------|------------------------------|-------------------------------------|---------------------------------|
| บริการที่พัก โฮมสเตย์       | น้ำเพชร ริเวอร์ไซด์ โฮมสเตย์ | ๔                                   | ๑๔.๐๐ - ๑๒.๐๐ น. ของวันรุ่งขึ้น |
| <b>อัตราค่าบริการ</b>       |                              |                                     |                                 |
| แบบเข้าพัก ๓ คน             |                              |                                     | ๑,๐๐๐ / คืน                     |
| แบบเข้าพัก ๓ คน (โซนริมน้ำ) |                              |                                     | ๑,๒๐๐ / คืน                     |
| <b>บริการเสริม</b>          |                              |                                     |                                 |
| บริการอาหารเช้า             |                              | บริการห้องจัดเลี้ยง / สัมมนา        |                                 |
| มีบริการส่วนนี้             |                              | สามารถทานอาหารร้านครัวลุงฮกได้      |                                 |
| บริการเรือนำเที่ยว          |                              | บริการจุดตกปลา                      |                                 |
| ผู้เข้าพักติดต่อจัดหาเอง    |                              | มีบริการจุดตกปลาสำหรับนักท่องเที่ยว |                                 |
| <b>ช่องทางการติดต่อ</b>     |                              |                                     |                                 |
| E-mail                      | Facebook                     | Line                                | โทรศัพท์                        |
| -                           | Numphet Riverside homestay   | ๐๘๙-๕๒๓๘๗๗๕                         | ๐๘๙-๕๒๓๘๗๗๕                     |



### ๓.๔ กรณีการรีสอร์ท

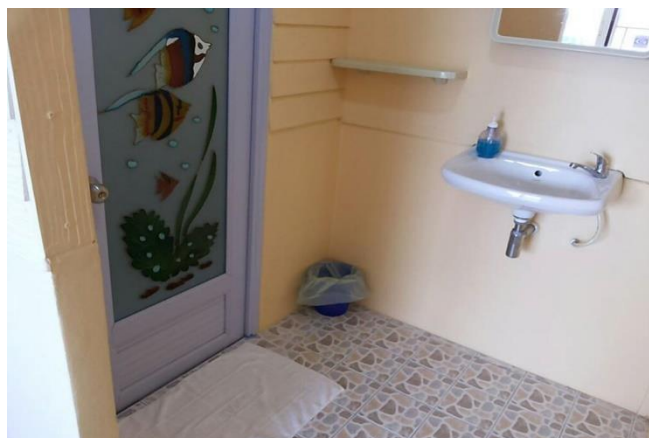
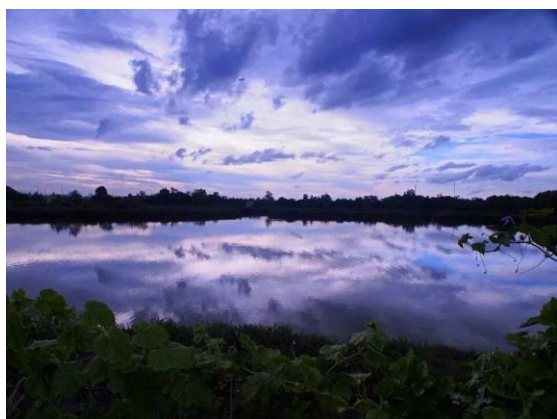
| ประเภทกิจการ             | ชื่อผู้ประกอบการ                    | จำนวนห้องพัก | เวลาเข้าพัก                     |
|--------------------------|-------------------------------------|--------------|---------------------------------|
| บริการที่พัก โฮมสเตย์    | กรณีการรีสอร์ท                      | ๔            | ๑๔.๐๐ - ๑๒.๐๐ น. ของวันรุ่งขึ้น |
| <b>อัตราค่าบริการ</b>    |                                     |              |                                 |
| แบบเข้าพัก ๒ คน          |                                     |              | ๑,๒๐๐ / คืน                     |
| แบบเข้าพัก ๔ คน          |                                     |              | ๒,๐๐๐ / คืน                     |
| <b>บริการเสริม</b>       |                                     |              |                                 |
| บริการอาหารเช้า          | บริการห้องจัดเลี้ยง / สัมมนา        |              |                                 |
| มีบริการส่วนนี้          | ไม่มีบริการส่วนนี้                  |              |                                 |
| บริการเรือนำเที่ยว       | บริการจุดตกปลา                      |              |                                 |
| ผู้เข้าพักติดต่อจัดหาเอง | มีบริการจุดตกปลาสำหรับนักท่องเที่ยว |              |                                 |
| <b>ช่องทางการติดต่อ</b>  |                                     |              |                                 |
| E-mail                   | Facebook                            | Line         | โทรศัพท์                        |
| -                        | กรณีการรีสอร์ท                      | -            | ๐๙๘-๒๖๕๒๗๐๕                     |





### ๓.๕ สำเนาเงินโฮมสเตย์

| ประเภทกิจการ  | ชื่อผู้ประกอบการ  | จำนวนห้องพัก                        | เวลาเข้าพัก                     |
|---|-------------------|-------------------------------------|---------------------------------|
| บริการที่พัก โฮมสเตย์                                 | สำเนาเงินโฮมสเตย์ | ๓                                   | ๑๔.๐๐ - ๑๒.๐๐ น. ของวันรุ่งขึ้น |
| <b>อัตราค่าบริการ</b>                                 |                   |                                     |                                 |
| แบบเข้าพัก ๒ คน                                       |                   |                                     | ๑,๒๐๐ / คืน                     |
| <b>บริการเสริม</b>                                    |                   |                                     |                                 |
| บริการอาหารเช้า                                       |                   | บริการห้องจัดเลี้ยง / สัมมนา        |                                 |
| มีบริการส่วนนี้                                       |                   | ไม่มีบริการส่วนนี้                  |                                 |
| บริการเรือนำเที่ยว                                    |                   | บริการจุดตกปลา                      |                                 |
| จำนวน ๑ ลำ โดยสาร ๕ - ๖ คน<br>ราคา ๕๐๐บาท /ลำ/๑-๒ ชม. |                   | มีบริการจุดตกปลาสำหรับนักท่องเที่ยว |                                 |
| <b>ช่องทางการติดต่อ</b>                               |                   |                                     |                                 |
| E-mail  | Facebook          | Line                                | โทรศัพท์                        |
| -   | สำเนาเงินโฮมสเตย์ | -                                   | ๐๘๙-๒๐๐๗๘๑๙                     |





### ๓.๖ บางตะบูน โฮมสเตย์

| ประเภทกิจการ   | ชื่อผู้ประกอบการ  | จำนวนห้องพัก                        | เวลาเข้าพัก                     |
|--|-------------------|-------------------------------------|---------------------------------|
| บริการที่พัก โฮมสเตย์                                | บางตะบูน โฮมสเตย์ | ๑๐                                  | ๑๔.๐๐ - ๑๒.๐๐ น. ของวันรุ่งขึ้น |
| <b>อัตราค่าบริการ</b>                                |                   |                                     |                                 |
| แบบเข้าพัก ๒ คน / จำนวน ๓ ห้อง                       |                   |                                     | ๑,๐๐๐ / คืน                     |
| แบบเข้าพัก ๔ คน / จำนวน ๓ ห้อง                       |                   |                                     | ๑,๕๐๐ / คืน                     |
| <b>บริการเสริม</b>                                   |                   |                                     |                                 |
| บริการอาหารเช้า                                      |                   | บริการห้องจัดเลี้ยง / สัมมนา        |                                 |
| มีบริการส่วนนี้                                      |                   | ไม่มีบริการส่วนนี้                  |                                 |
| บริการเรือนำเที่ยว                                   |                   | บริการจุดตกปลา                      |                                 |
| จำนวน ๑ ลำ โดยสาร ๕ - ๖ คน<br>ราคา ๓๐๐บาท/ลำ/๑-๒ ชม. |                   | มีบริการจุดตกปลาสำหรับนักท่องเที่ยว |                                 |
| <b>ช่องทางการติดต่อ</b>                              |                   |                                     |                                 |
| E-mail   | Facebook          | Line                                | โทรศัพท์                        |
| -  | บางตะบูน โฮมสเตย์ | ๐๘๔-๑๖๐๗๘๗๙                         | ๐๘๔-๑๖๐๗๘๗๙                     |



### ๓.๗ เต็มจันทร์โฮมสเตย์

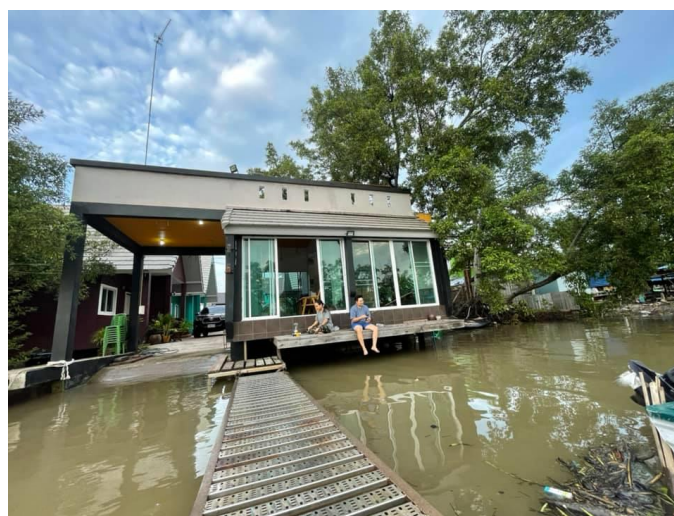
| ประเภทกิจการ                   | ชื่อผู้ประกอบการ            | จำนวนห้องพัก                        | เวลาเข้าพัก                     |
|--------------------------------|-----------------------------|-------------------------------------|---------------------------------|
| บริการที่พัก โฮมสเตย์          | บางตะบูน โฮมสเตย์           | ๑๐                                  | ๑๔.๐๐ - ๑๒.๐๐ น. ของวันรุ่งขึ้น |
| <b>อัตราค่าบริการ</b>          |                             |                                     |                                 |
| แบบเข้าพัก ๒ คน / จำนวน ๗ ห้อง |                             |                                     | ๘๐๐ / คืน                       |
| แบบเข้าพัก ๔ คน / จำนวน ๓ ห้อง |                             |                                     | ๑,๕๐๐ / คืน                     |
| <b>บริการเสริม</b>             |                             |                                     |                                 |
| บริการอาหารเช้า                |                             | บริการห้องจัดเลี้ยง / สัมมนา        |                                 |
| มีบริการส่วนนี้                |                             | ไม่มีบริการส่วนนี้                  |                                 |
| บริการเรือนำเที่ยว             |                             | บริการจุดตกปลา                      |                                 |
| ผู้เข้าพักต้องติดต่อจัดหาเอง   |                             | มีบริการจุดตกปลาสำหรับนักท่องเที่ยว |                                 |
| <b>ช่องทางการติดต่อ</b>        |                             |                                     |                                 |
| E-mail                         | Facebook                    | Line                                | โทรศัพท์                        |
| -                              | เต็มจันทร์โฮมสเตย์ บางตะบูน | ๐๘๑-๖๓๓๗๐๖๙                         | ๐๘๑-๖๓๓๗๐๖๙                     |





### ๓.๘ บ้านบล รีสอร์ท

| ประเภทกิจการ   | ชื่อผู้ประกอบการ        | จำนวนห้องพัก                        | เวลาเข้าพัก                     |
|--|-------------------------|-------------------------------------|---------------------------------|
| บริการที่พัก โฮมสเตย์                                  | บ้านบล รีสอร์ท          | ๑๐                                  | ๑๔.๐๐ - ๑๒.๐๐ น. ของวันรุ่งขึ้น |
| <b>อัตราค่าบริการ</b>                                  |                         |                                     |                                 |
| แบบเข้าพัก ๒ - ๓ คน / จำนวน ๗ ห้อง                     |                         |                                     | ๙๐๐ - ๑,๘๐๐ / คืน               |
| <b>บริการเสริม</b>                                     |                         |                                     |                                 |
| บริการอาหารเช้า  |                         | บริการห้องจัดเลี้ยง / สัมมนา        |                                 |
| มีบริการส่วนนี้  |                         | ไม่มีบริการส่วนนี้                  |                                 |
| บริการเรือนำเที่ยว                                     |                         | บริการจุดตกปลา                      |                                 |
| จำนวน ๑ ลำ โดยสาร ๕ - ๖ คน<br>ราคา ๑,๕๐๐ บาท/วัน/๑ ชม. |                         | มีบริการจุดตกปลาสำหรับนักท่องเที่ยว |                                 |
| <b>ช่องทางการติดต่อ</b>                                |                         |                                     |                                 |
| E-mail   | Facebook                | Line                                | โทรศัพท์                        |
| -  | บ้านบล รีสอร์ท บางตะบูน | ๐๙๖-๘๕๖๒๖๕๔                         | ๐๙๖-๘๕๖๒๖๕๔                     |





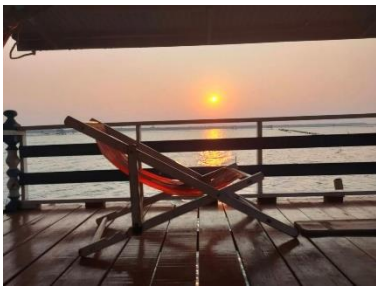
### ๓.๙ มาลีลัย โฮมสเตย์

| ประเภทกิจการ   | ชื่อผู้ประกอบการ | จำนวนห้องพัก                        | เวลาเข้าพัก                     |
|--|------------------|-------------------------------------|---------------------------------|
| บริการที่พัก โฮมสเตย์                                  | มาลีลัย โฮมสเตย์ | ๘                                   | ๑๔.๐๐ - ๑๒.๐๐ น. ของวันรุ่งขึ้น |
| <b>อัตราค่าบริการ</b>                                  |                  |                                     |                                 |
| แบบเข้าพัก ๒ - ๓ คน / จำนวน ๕ ห้อง                     |                  |                                     | ๘๐๐ - ๑,๘๐๐ / คืน               |
| แบบเตียงกระโจม แอร์ และพัดลม / จำนวน ๓ ห้อง            |                  |                                     |                                 |
| <b>บริการเสริม</b>                                     |                  |                                     |                                 |
| บริการอาหารเช้า  |                  | บริการห้องจัดเลี้ยง / สัมมนา        |                                 |
| มีบริการส่วนนี้  |                  | สามารถทานอาหารที่ร้านได้            |                                 |
| บริการเรือนำเที่ยว                                     |                  | บริการจุดตกปลา                      |                                 |
| จำนวน ๑ ลำ โดยสาร ๕ - ๖ คน<br>ราคา ๑,๕๐๐ บาท/วัน/๑ ชม. |                  | มีบริการจุดตกปลาสำหรับนักท่องเที่ยว |                                 |
| <b>ช่องทางการติดต่อ</b>                                |                  |                                     |                                 |
| E-mail   | Facebook         | Line                                | โทรศัพท์                        |
| -  | มาลีลัย โฮมสเตย์ | ๐๙๐ - ๙๗๒๐๕๒๖                       | ๐๙๐ - ๙๗๒๐๕๒๖                   |



### ๓.๑๐ ใต้ป่องโฮมกะเตง

| ประเภทกิจการ   | ชื่อผู้ประกอบการ            | จำนวนห้องพัก                        | เวลาเข้าพัก                     |
|--|-----------------------------|-------------------------------------|---------------------------------|
| บริการที่พัก โฮมสเตย์                                  | ใต้ป่องโฮมกะเตง             | ๑ หลัง                              | ๑๔.๐๐ - ๑๒.๐๐ น. ของวันรุ่งขึ้น |
| <b>อัตราค่าบริการ</b>                                  |                             |                                     |                                 |
| แบบเข้าพัก ๑ - ๓ คน                                    |                             |                                     | ๑,๕๐๐ / คืน                     |
| แบบเข้าพัก ๔ - ๕ คน                                    |                             |                                     |                                 |
| <b>บริการเสริม</b>                                     |                             |                                     |                                 |
| <b>บริการอาหารเช้า</b>                                 |                             | <b>บริการห้องจัดเลี้ยง / สัมมนา</b> |                                 |
| มีบริการส่วนนี้  |                             | สามารถทานอาหารที่ร้านได้            |                                 |
| <b>บริการเรือนำเที่ยว</b>                              |                             | <b>บริการจุดตกปลา</b>               |                                 |
| จำนวน ๑ ลำ โดยสาร ๕ - ๖ คน<br>ราคา ๑,๕๐๐ บาท/วัน/๑ ชม. |                             | มีบริการจุดตกปลาสำหรับนักท่องเที่ยว |                                 |
| <b>ช่องทางการติดต่อ</b>                                |                             |                                     |                                 |
| E-mail   | Facebook                    | Line                                | โทรศัพท์                        |
| -  | ใต้ป่อง กระเตงตกปลาบางตะบูน | ๐๘๘-๘๖๒-๘๙๒๐                        | ๐๘๘-๘๖๒-๘๙๒๐                    |





#### ๔. แบบรายงานสำรวจสถานที่ท่องเที่ยวประเภทต่างๆ ในเขตเทศบาลตำบลบางตะบูน

สถานที่ท่องเที่ยวในเขตเทศบาลตำบลบางตะบูน ปัจจุบันเปิดให้เข้าชม ทั้งสิ้น จำนวน ๑๐ แห่ง

##### ๔.๑ วัดปากกลัด



เป็นวัดแรกในตำบลบางตะบูน คาดว่ามีอายุมากกว่า ๑๐๐ ปี ศิลปะเด่นของวัดนี้คือ สถาปัตยกรรมไทย ศาลาการเปรียญและศาลาบำเพ็ญกุศลที่ใช้เสาไม้ขนาดเส้นผ่าศูนย์กลางถึง ๑.๓๐ เมตร อันเป็นสิ่งดึงดูดให้ผู้คนทั่วไปอยากเข้าชมและพบเห็นเป็นจำนวนมาก นอกจากนั้น ยังมีศาลาทำน้ำที่สวยงามเหมาะสำหรับการนั่งชมวิวทิวทัศน์วิถีชีวิตของชาวประมงพื้นบ้าน





## ๔.๒ วัดปากอ่าว



สร้างขึ้นโดยพระครูญาณสาคร (หลวงพ่อแง่ง สำเภากเงิน) เมื่อปี พ.ศ.๒๔๕๐ มีพระอุโบสถที่สร้างด้วยไม้สักทั้งหลัง เป็นอาคารไม้สองชั้นมีการฉลุลวดลายต่างๆ ที่วิจิตรสวยงาม และมีพระประธานปรารงค์มารวิชัยประดิษฐานอยู่ในโบสถ์หลังนี้ด้วย อีกทั้งวัดนี้เชื่อกันว่ามีความศักดิ์สิทธิ์ในเรื่องของการอยู่ยงคงกระพัน วัตถุมงคลที่ขึ้นชื่อ คือ เขือกถักลายกระดุกง

## ๔.๓ วัดเพชรสุวรรณ



สร้างใน พ.ศ.๒๕๐๙ มีพระพุทธรูปศิลปะสมัยศรีวิชัย มีพระพุทธรูป คือ “หลวงพ่อโชคชัย” มีพุทธลักษณะงดงามมาก ได้มาจากวัดกลางเหนือ จังหวัดสมุทรสงคราม และมีเจ้าแม่กวนอิมพันมือสมัยราชวงศ์หมิง ซึ่งทางวัดได้มาจากประเทศจีน แกะสลักด้วยไม้จันทร์หอมอายุประมาณ ๑,๐๐๐ ปี เป็นโบราณวัตถุที่มีค่าสูงยิ่ง





#### ๔.๔ วัดเกาะแก้ว



เป็นวัดศูนย์รวมทางศาสนา วัฒนธรรม และประเพณีท้องถิ่น ของชุมชนเกาะแก้ว และประชาชนชาวตำบลบางตะบูน โดยในวันที่ ๑๓ เมษายนของทุกปี จะมีการจัดกิจกรรม วันสงกรานต์ ปิดทองสมเด็จพะพุฒาจารย์โต พรหมรังสี (หลวงพ่โต) และปิดทองเจ้าแม่ทับทิม ซึ่งชาวประมงในพื้นที่ให้ความเคารพนับถือและมีการแข่งขันกีฬาพื้นบ้าน สร้างความสามัคคีในชุมชนเป็นประจำทุกปี

#### ๔.๕ จุดชมวิิวสะพานเฉลิมพระเกียรติ ปากอ่าวบางตะบูน



มีสะพานเฉลิมพระเกียรติ เชื่อมต่อระหว่างตำบลบางตะบูนและตำบล บางตะบูนออก ซึ่งสามารถชมทัศนียภาพสองฝั่งแม่น้ำบางตะบูน ชมพระอาทิตย์ขึ้นและตกที่สวยงามพร้อมบันทึกภาพความทรงจำ มีลานภูมิทัศน์ที่สามารถมองเห็นบริเวณปากอ่าวและกระเตงเฝ้าหอยแครงที่นักท่องเที่ยวนิยมไปพักค้างคืนเพื่อตกปลา มีสะพานเดินชมธรรมชาติที่มีพันธุ์สัตว์และพันธุ์พืชไม้ชายเลนหลากหลายที่อุดมสมบูรณ์เชื่อมต่อกับศูนย์อนุรักษ์ป่าชายเลน

## ๔.๖ การนั่งเรือชมวิถีชีวิตชาวประมงพื้นบ้าน



ประชาชนในตำบลบางตะบูนส่วนใหญ่ประกอบอาชีพประมงพื้นบ้าน ได้แก่ การเลี้ยงหอยแครง หอยแมลงภู่ การทำอวนปูม้า อวนปลา ฯลฯ ซึ่งเป็นวิถีชีวิตของชาวประมงพื้นบ้านที่นักท่องเที่ยวหาชมได้ยาก ดังนั้น การนั่งเรือชมวิถีชีวิตจึงเป็นอีกทางเลือกหนึ่งที่นักท่องเที่ยวให้ความนิยม เพราะได้สัมผัสวิถีชีวิตที่เป็นธรรมชาติ อีกทั้งยังได้ความสนุกสนานเพลิดเพลินอีกด้วย





## ๔.๗ การเที่ยวชมวาฬบรูด้า



บริเวณปากอ่าวบางตะบูนยังเป็นจุดชม "วาฬบรูด้า" (*Balaenoptera brydei*) เป็นสัตว์ห้ามค้าระหว่างประเทศที่ได้รับการคุ้มครองตามกฎหมายของไทย และเป็นสัตว์ที่มีสถานภาพใกล้สูญพันธุ์ พบแพร่กระจายอยู่ทั่วโลกโดยเฉพาะในเขตร้อนและเขตกึ่งร้อน มีลักษณะลำตัวสีเทาดำ รูปร่างค่อนข้างเพรียว ส่วนหัวมีแนวสันนูน ๓ สัน ครีบเล็กและปลายแหลม มีร่องใต้คาง ๔๐-๗๐ ร่อง เมื่อโตเต็มที่ลำตัวจะยาว ๑๔-๑๕.๕ เมตร ส่วนวัยเจริญพันธุ์ อยู่ในช่วงอายุ ๙-๑๓ ปี จะออกลูกครั้งละ ๑ ตัวทุก ๒ ปี ตั้งท้องนาน ๑๐-๑๒ เดือน ระยะเวลาให้นมน้อยกว่า ๑๒ เดือน ลูกวาฬแรกเกิดจะมีความยาวประมาณ ๓-๔ เมตร วาฬบรูด้า อายุยืนถึง ๕๐ ปี เวลาจมน้ำดำน้ำจะโผล่หัวเล็กน้อยแล้วทิ้งตัวจมหายไปไม่โผล่ส่วนหางขึ้นมาเหนือน้ำ จะอยู่รวมกัน ๑-๒ ตัว ไม่พบการอพยพย้ายถิ่นฐานเป็นระยะทางไกล อาหารส่วนใหญ่เป็น ลูกปลาและหมึก ปลาทุ ปลากระตัก เป็นต้น นักท่องเที่ยวนิยมชมวาฬบรูด้าเป็นจำนวนมาก โดยมาลงเรือที่ท่าเรือวัดปากอ่าว ใช้ระยะเวลาเดินทางไป-กลับ ประมาณ ๓ ชั่วโมง โดยมีเจ้าของเรือที่มีความชำนาญในพื้นที่ให้ความรู้และแนะนำจุดสังเกตในการชมวาฬบรูด้า





#### ๔.๘ การชมและศึกษาเส้นทางธรรมชาติป่าชายเลน



พื้นที่เขตเทศบาลทิศตะวันออก ติดต่อกับ ทะเลอ่าวไทย และมีแม่น้ำบางตะบูนที่ไหลผ่านลงสู่ ทะเลอ่าวไทย ด้วยสภาพพื้นที่ดังกล่าวทำให้มีทรัพยากรธรรมชาติเป็นป่าชายเลน ดังนั้นจึงเหมาะสม ในการสถานที่เรียนรู้การอนุรักษ์ธรรมชาติ เพื่อการรักษาเสถียรภาพจากธรรมชาติที่คลื่นทะเล กัดเซาะชายฝั่ง รวมทั้งสภาพป่าชายเลนที่มีระบบนิเวศน์ที่สมบูรณ์ ดังนั้นจึงเหมาะสมกับการท่องเที่ยวหรือผู้ที่ ต้องการเดินทางมาศึกษาดูงานได้ทำกิจกรรมปลูกป่าชายเลน รวมถึงการศึกษาระบบนิเวศน์ และพักผ่อนหย่อนใจ

