



บันทึกข้อความ

ส่วนราชการ งานธุรการ กองสาธารณสุขและสิ่งแวดล้อม เทศบาลตำบลบางตะบูน

ที่ กส. ๕๕๒/๒๕๖๕

วันที่ ๓ ตุลาคม ๒๕๖๕

เรื่อง รายงานแบบประเมินความพึงพอใจของประชาชนและร้านค้าที่มีต่อการบริการตลาดนัดวัดปากอ่าว เทศบาลตำบลบางตะบูน อำเภอบ้านแหลม จังหวัดเพชรบุรี

เรียน ผู้อำนวยการกองสาธารณสุขและสิ่งแวดล้อม

ตามที่กองสาธารณสุขและสิ่งแวดล้อมได้ดำเนินการสำรวจความพึงพอใจของประชาชน และร้านค้าที่มีต่อการบริการตลาดนัดวัดปากอ่าวเทศบาลตำบลบางตะบูน อำเภอบ้านแหลม จังหวัดเพชรบุรี โดยเลือกตลาดนัดวัดปากอ่าวในวันอาทิตย์ เนื่องจากเป็นตลาดนัดที่มีผู้มาใช้บริการ และผู้ค้ามาก โดยมีวัตถุประสงค์เพื่อให้ทราบถึงความต้องการของประชาชนและร้านค้าที่มาใช้บริการตลาดนัดวัดปากอ่าว และนำข้อมูลไปปรับปรุงในส่วนที่ยังบกพร่องอยู่ นั้น

ในการนี้กองสาธารณสุขและสิ่งแวดล้อม ได้ดำเนินการสำรวจความพึงพอใจของประชาชนและร้านค้าที่มีต่อการบริการตลาดนัดวัดปากอ่าวเทศบาลตำบลบางตะบูน อำเภอบ้านแหลม จังหวัดเพชรบุรี และสรุปผลการดำเนินงานเสร็จสิ้นเป็นที่เรียบร้อยแล้ว รายละเอียดปรากฏตามเอกสารแนบท้ายนี้

จึงเรียนมาเพื่อโปรดทราบ

(นางสาวฐานิตา อุตสาหะ)

พยาบาลวิชาชีพชำนาญการ

เรียน รองปลัดเทศบาล

- เพื่อโปรดทราบ

พจอ.

(พ.จ.อ.สุรียา อรุณรุวิวัฒน์)

ผู้อำนวยการกองสาธารณสุขและสิ่งแวดล้อม

เรียน ปลัดเทศบาล

- เพื่อโปรดทราบ

(นายเชมชาติ อยู่เป็นสุข)

รองปลัดเทศบาล

เรียน นายกเทศมนตรี

- เพื่อโปรดทราบ

(นายวรภพ ไทรงาม)

ปลัดเทศบาล

ทราบ

(นายชัยยศ สงวนทรัพย์)

นายกเทศมนตรีตำบลบางตะบูน



สรุปแบบประเมินความพึงพอใจของประชาชนและร้านค้า
ที่มีต่อการบริการตลาดนัดวัดปากอ่าว

เทศบาลตำบลบางตะบูน อำเภอบ้านแหลม จังหวัดเพชรบุรี



โดย

กองสาธารณสุขและสิ่งแวดล้อม

เทศบาลตำบลบางตะบูน อำเภอบ้านแหลม จังหวัดเพชรบุรี

สรุปแบบประเมินความพึงพอใจของประชาชนที่มีต่อการบริการตลาดนัดวัดปากอ่าว
เทศบาลตำบลบางตะบูน อำเภอบ้านแหลม จังหวัดเพชรบุรี
ประจำปีงบประมาณ ๒๕๖๕

๑. รายละเอียดการประเมินผล

๑.๑ วิธีการประเมินผล

จัดทำแบบสอบถามโดยดำเนินการเก็บข้อมูลจากผู้มาใช้บริการตลาดนัดวัดปากอ่าว ดังนี้

๑. สอบถามผู้มาใช้บริการตลาดนัดวัดปากอ่าว จำนวน ๕๐ ชุด โดยใช้การเลือกกลุ่มตัวอย่างแบบบังเอิญ (Accidental sampling)

๒. สอบถามร้านค้าจำนวน ๒๓ ชุด โดยใช้การเลือกกลุ่มตัวอย่างแบบบังเอิญ (Accidental sampling)

๑.๒ การวิเคราะห์ข้อมูล

การวิเคราะห์ข้อมูลได้ใช้ค่าสถิติ คือค่าร้อยละ และค่าเฉลี่ย (\bar{x})

ร้อยละ (Percentage) ใช้สูตรดังนี้ (บุญชม ศรีสะอาด. ๒๕๔๖ : ๑๐๔)

$$P = \frac{F \times 100}{N}$$

เมื่อ	P	แทน	ร้อยละ
	F	แทน	ความถี่หรือคะแนนที่ต้องการแปลงให้เป็นร้อยละ
	N	แทน	จำนวนความถี่ทั้งหมดหรือคะแนนเต็ม

ค่าเฉลี่ย (Arithmetic Mean) ของคะแนนใช้สูตรดังนี้ (บุญชมศรีสะอาด. ๒๕๔๖:๑๐๕)

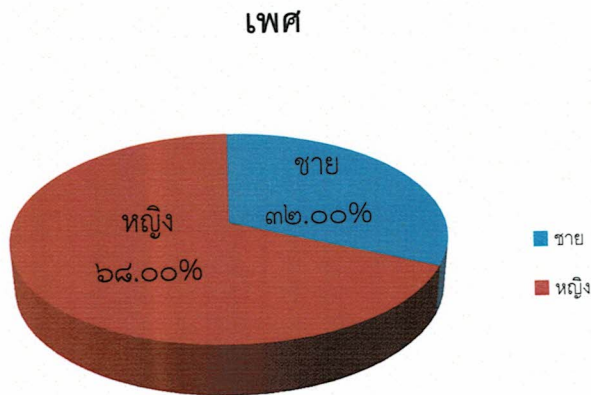
$$\bar{X} = \frac{\sum X}{N}$$

เมื่อ	\bar{X}	แทน	ค่าเฉลี่ย
		แทน	ผลรวมของคะแนน
	N	แทน	จำนวนคนทั้งหมด

๒. ผลการประเมินความพึงพอใจของประชาชนที่มีต่อการบริการตลาดนัดวัดปากอ่าว เทศบาลตำบลบางตะบูน
อำเภอบ้านแหลม จังหวัดเพชรบุรี

๒.๑ ส่วนที่ ๑ ข้อมูลส่วนบุคคลของผู้ตอบแบบสอบถาม

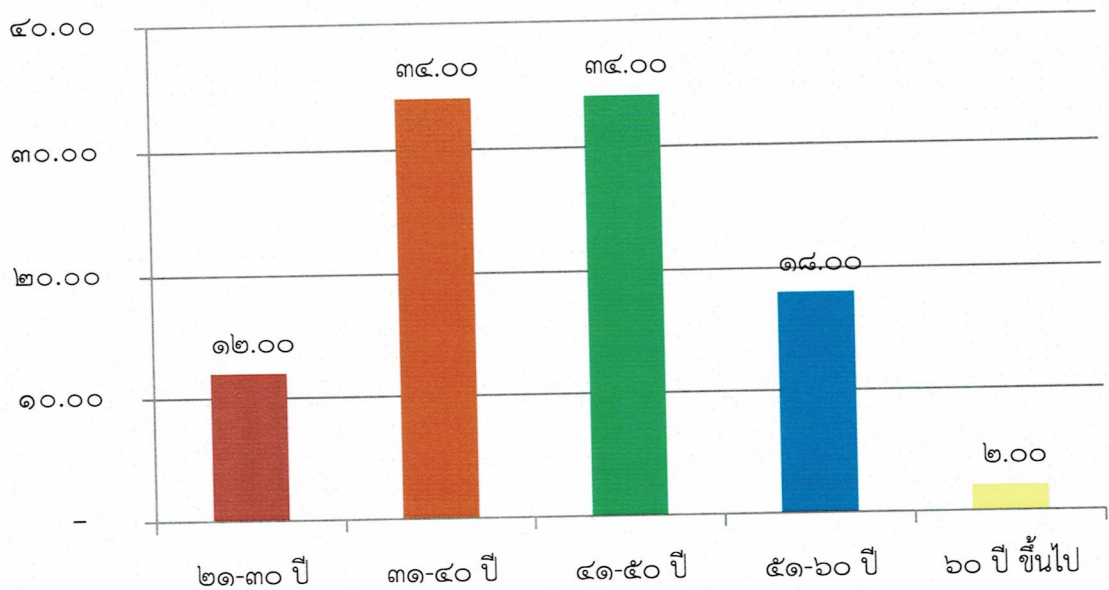
๒.๑.๑. เพศ



เพศ	จำนวนคน	ร้อยละ
ชาย	๑๖	๓๒.๐๐
หญิง	๓๔	๖๘.๐๐
รวม	๕๐	๑๐๐.๐๐

ผู้ตอบแบบสอบถามส่วนใหญ่เป็นเพศหญิง คิดเป็นร้อยละ ๖๘.๐๐ รองลงมาเป็นชาย คิดเป็นร้อยละ ๓๒.๐๐

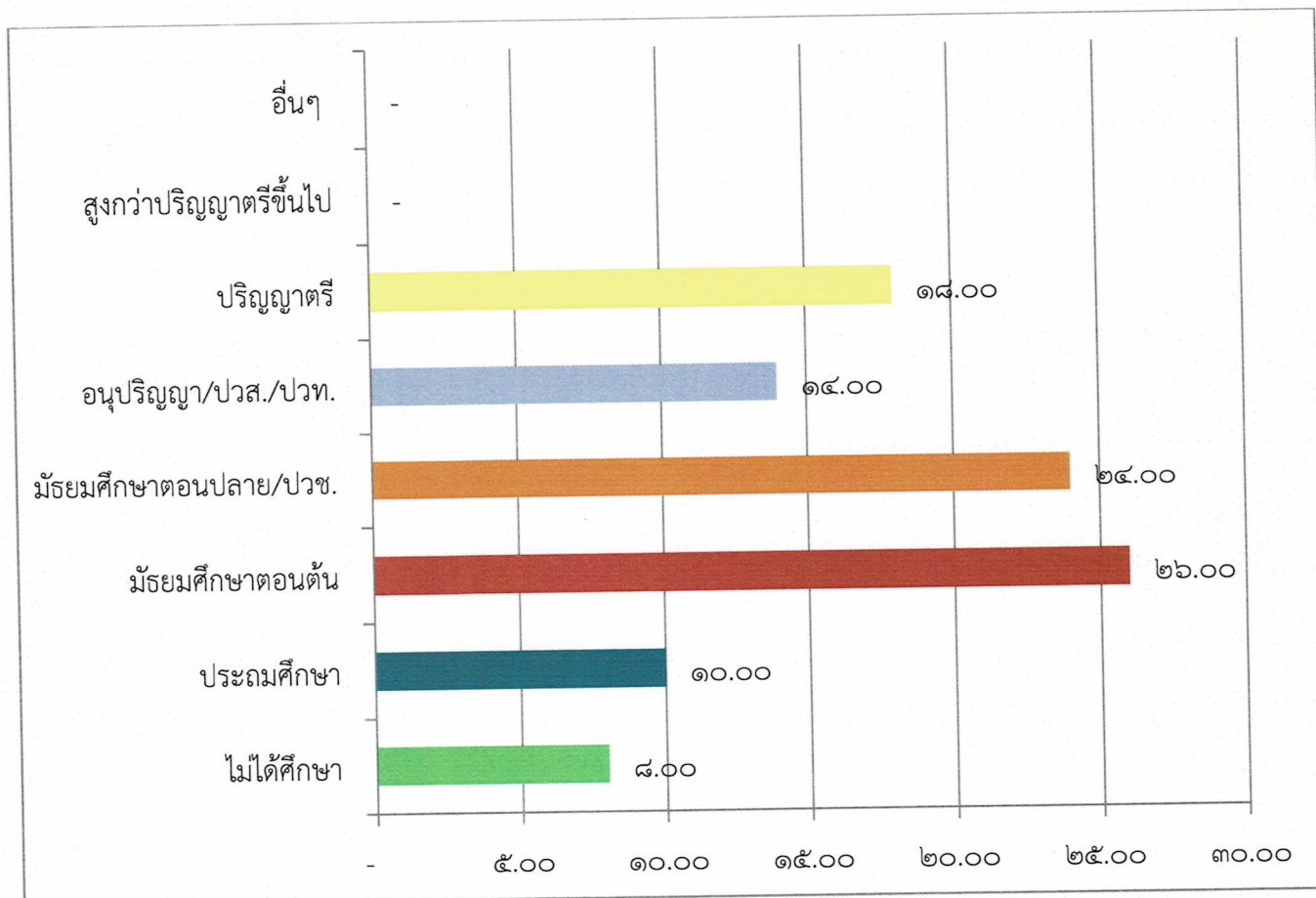
๒.๑.๒ อายุ



ช่วงอายุ	จำนวนคน	ร้อยละ
๒๑-๓๐ ปี	๖	๑๒.๐๐
๓๑-๔๐ ปี	๑๗	๓๔.๐๐
๔๑-๕๐ ปี	๑๗	๓๔.๐๐
๕๑-๖๐ ปี	๙	๑๘.๐๐
๖๐ ปีขึ้นไป	๑	๒.๐๐
รวม	๕๐	๑๐๐.๐๐

ผู้ตอบแบบสอบถามส่วนใหญ่อยู่ในช่วงอายุระหว่าง ๓๑-๔๐ ปี และ ๔๑-๕๐ ปี คิดเป็นร้อยละ ๓๔.๐๐ เท่ากัน รองลงมาอยู่ในช่วงอายุระหว่าง ๕๑-๖๐ ปี คิดเป็นร้อยละ ๑๘.๐๐ อยู่ในช่วง ๓๑-๓๐ ปี คิดเป็นร้อยละ ๑๒.๐๐ และช่วงอายุ ๖๐ ปีขึ้นไป คิดเป็นร้อยละ ๒.๐๐

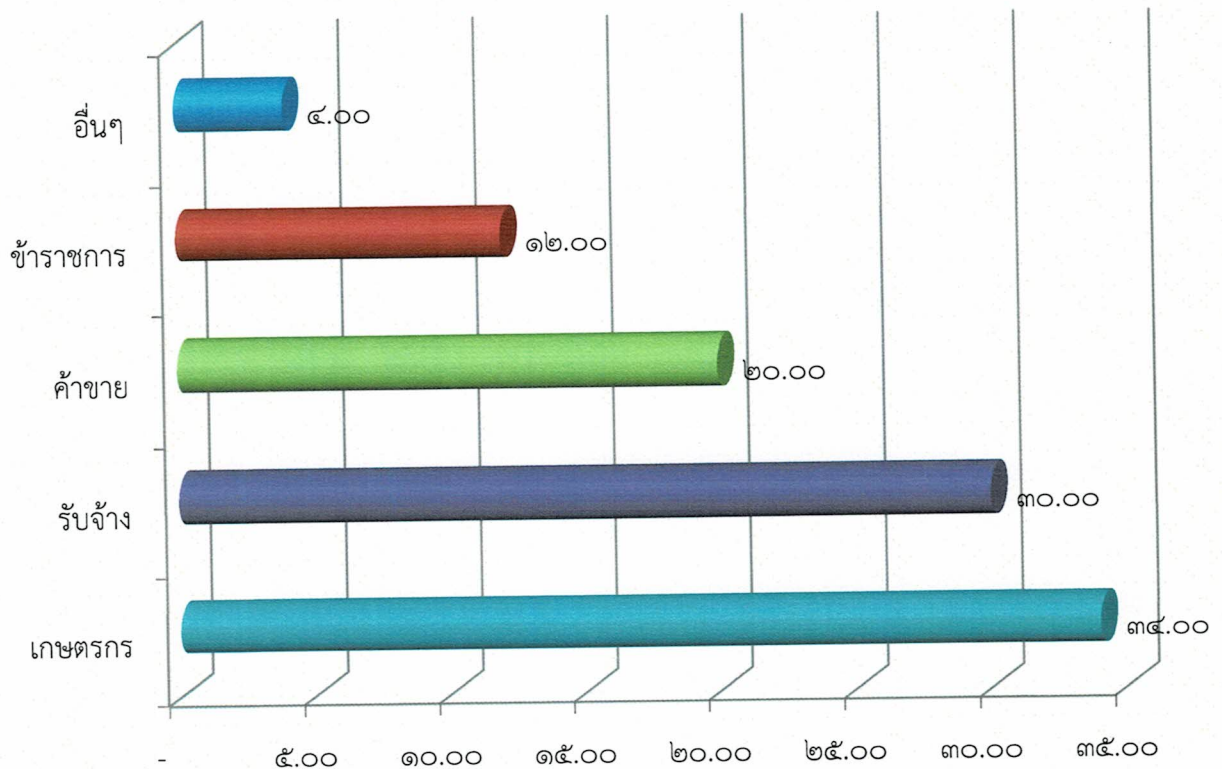
๒.๑.๓ วุฒิการศึกษา



วุฒิการศึกษา	จำนวนคน	ร้อยละ
ไม่ได้ศึกษา	๘	๘.๐๐
ประถมศึกษา	๑๐	๑๐.๐๐
มัธยมศึกษาตอนต้น	๒๖	๒๖.๐๐
มัธยมศึกษาตอนปลาย/ปวช.	๒๔	๒๔.๐๐
อนุปริญญา/ปวส./ปวท.	๑๔	๑๔.๐๐
ปริญญาตรี	๑๘	๑๘.๐๐
สูงกว่าปริญญาตรีขึ้นไป	-	๐.๐๐
อื่นๆ	-	๐.๐๐
รวม	๕๐	๑๐๐.๐๐

ผู้ตอบแบบสอบถามส่วนใหญ่จบการศึกษาระดับมัธยมศึกษาตอนต้น คิดเป็นร้อยละ ๒๖.๐๐ รองลงมาจบการศึกษาระดับมัธยมศึกษาตอนปลาย/ปวช. คิดเป็นร้อยละ ๒๔.๐๐ จบการศึกษาระดับปริญญาตรี คิดเป็นร้อยละ ๑๘.๐๐ จบการศึกษาระดับอนุปริญญา/ปวส./ปวท. คิดเป็นร้อยละ ๑๔.๐๐ จบการศึกษาระดับประถมศึกษา คิดเป็นร้อยละ ๑๐.๐๐ และไม่ได้ศึกษา คิดเป็นร้อยละ ๘.๐๐ ตามลำดับ

๒.๑.๔ อาชีพ

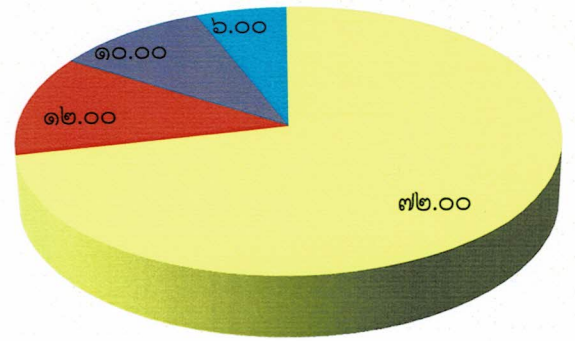


อาชีพ	จำนวนคน	ร้อยละ
เกษตรกร	๓๔	๓๔.๐๐
รับจ้าง	๓๐	๓๐.๐๐
ค้าขาย	๒๐	๒๐.๐๐
ข้าราชการ	๑๒	๑๒.๐๐
อื่นๆ	๔	๔.๐๐
รวม	๕๐	๑๐๐.๐๐

ผู้ตอบแบบสอบถามส่วนใหญ่มีอาชีพ เกษตรกร (ประมง) คิดเป็นร้อยละ ๓๔.๐๐ รองลงมาอาชีพรับจ้าง คิดเป็นร้อยละ ๓๐ อาชีพค้าขาย คิดเป็นร้อยละ ๒๐.๐๐ อาชีพข้าราชการ คิดเป็นร้อยละ ๑๒.๐๐ และอาชีพอื่นๆ คิดเป็นร้อยละ ๔.๐๐ ตามลำดับ

๒.๑.๕ รายได้

รายได้	จำนวนคน	ร้อยละ
ต่ำกว่า ๕,๐๐๐ บาท	-	๐.๐๐
๕,๐๐๑ - ๑๐,๐๐๐ บาท	๓๖	๗๒.๐๐
๑๐,๐๐๑ - ๑๕,๐๐๐ บาท	๖	๑๒.๐๐
๑๕,๐๐๑ - ๒๐,๐๐๐ บาท	๕	๑๐.๐๐
๒๐,๐๐๐ บาทขึ้นไป	๓	๖.๐๐
รวม	๕๐	๑๐๐.๐๐

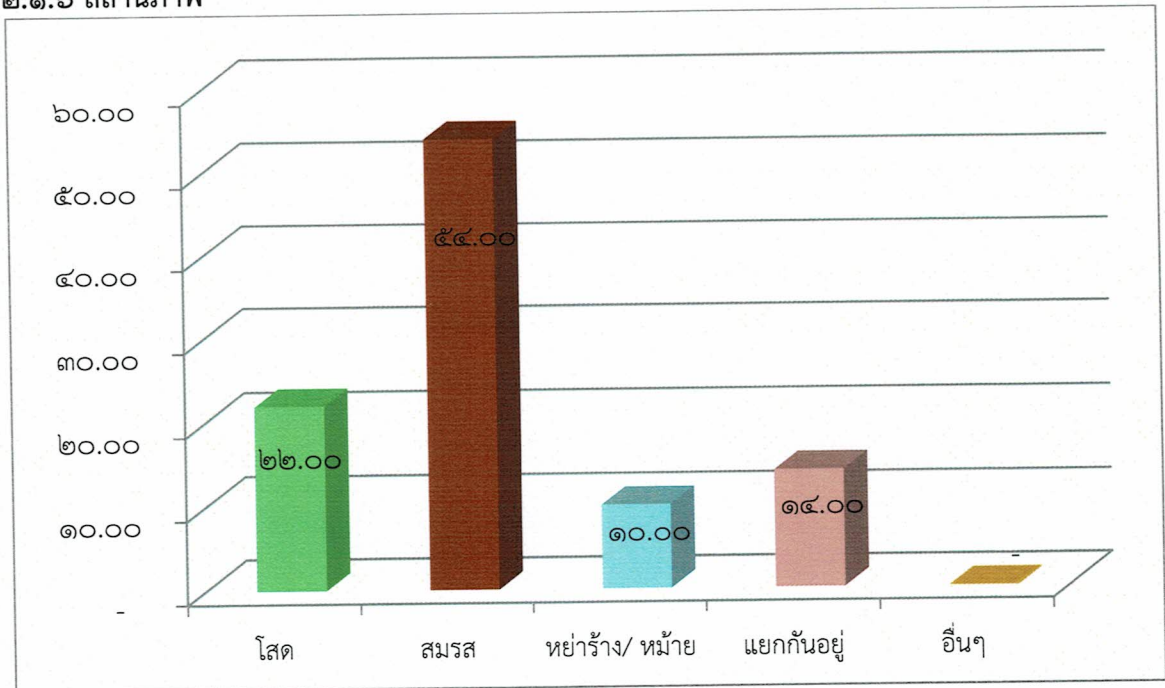


■ ต่ำกว่า ๕,๐๐๐ บาท ■ ๕,๐๐๑ - ๑๐,๐๐๐ บาท
 ■ ๑๐,๐๐๑ - ๑๕,๐๐๐ บาท ■ ๑๕,๐๐๑ - ๒๐,๐๐๐ บาท
 ■ ๒๐,๐๐๐ บาทขึ้นไป

ผู้ตอบแบบสอบถามส่วนใหญ่มีรายได้อยู่ระหว่าง ๕,๐๐๑-๑๐,๐๐๐ บาท คิดเป็นร้อยละ ๗๒.๐๐ รองลงมามีรายได้อยู่ระหว่าง ๑๐,๐๐๐

- ๑๕,๐๐๐ บาท คิดเป็นร้อยละ ๑๒.๐๐ มีรายได้อยู่ระหว่าง ๑๕,๐๐๑ - ๒๐,๐๐๐ บาท คิดเป็นร้อยละ ๑๐.๐๐ และมีรายได้ตั้งแต่ ๒๐,๐๐๐ บาทขึ้นไป คิดเป็นร้อยละ ๖.๐๐ ตามลำดับ

๒.๑.๖ สถานภาพ



สถานภาพ	จำนวนคน	ร้อยละ
โสด	๑๑	๒๒.๐๐
สมรส	๒๗	๕๔.๐๐
หย่าร้าง/หม้าย	๕	๑๐.๐๐
แยกกันอยู่	๗	๑๔.๐๐
อื่นๆ	-	-
รวม	๕๐	๑๐๐.๐๐

ผู้ตอบแบบสอบถามส่วนใหญ่มีสถานภาพสมรส คิดเป็นร้อยละ ๕๔.๐๐ รองลงมามีสถานภาพโสด คิดเป็นร้อยละ ๒๒.๐๐ มีสถานภาพแยกกันอยู่ คิดเป็นร้อยละ ๑๔.๐๐ และมีสถานภาพหย่าร้าง/หม้าย คิดเป็นร้อยละ ๑๐.๐๐

๒.๒ ส่วนที่ ๒ ความพึงพอใจของประชาชนต่อตลาดนัดวัดปากอ่าว เทศบาลตำบลบางตะบูน อำเภอบ้านแหลม จังหวัดเพชรบุรี

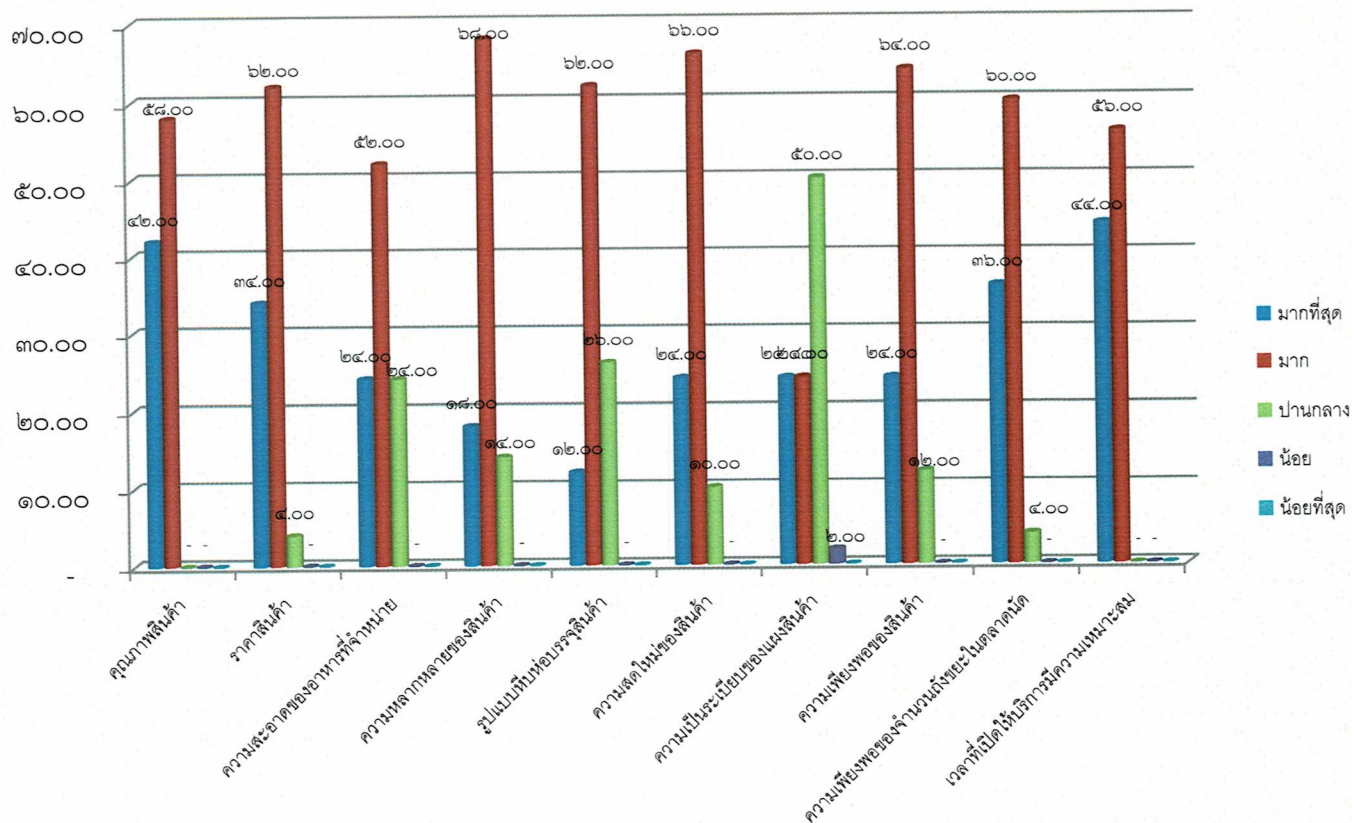
เกณฑ์การประเมินผล

ในการประเมินผล นำเกณฑ์คะแนนที่ได้มาวิเคราะห์หาค่าเฉลี่ยเลขคณิตศาสตร์ (Mean) โดยมีหลักเกณฑ์ในการแปลความหมาย ดังนี้

$$\begin{aligned} \text{การหาอันตรายภาคชั้น} &= \frac{\text{ค่าคะแนนสูงสุด} - \text{ค่าคะแนนต่ำสุด}}{\text{จำนวนชั้นที่ต้องการ}} \\ &= \frac{5 - 1}{5} = 0.80 \end{aligned}$$

กำหนดหลักเกณฑ์สำหรับวัดประเมินผลระดับความพึงพอใจ ดังนี้
 ค่าเฉลี่ย ๔.๓๐ - ๕.๐๐ หมายถึง มีความพึงพอใจระดับมากที่สุด
 ค่าเฉลี่ย ๓.๕๐ - ๔.๒๐ หมายถึง มีความพึงพอใจระดับมาก
 ค่าเฉลี่ย ๒.๗๐ - ๓.๔๐ หมายถึง มีความพึงพอใจระดับปานกลาง
 ค่าเฉลี่ย ๑.๙๐ - ๒.๖๐ หมายถึง มีความพึงพอใจระดับน้อย
 ค่าเฉลี่ย ๑.๐๐ - ๑.๘๐ หมายถึง มีความพึงพอใจระดับน้อยที่สุด

๒.๒.๑ ประเด็นการประเมินความพึงพอใจในด้านต่างๆ



ประเด็นการประเมิน	ร้อยละ					ค่าเฉลี่ย \bar{x}	ระดับความพึงพอใจ
	มากที่สุด	มาก	ปานกลาง	น้อย	น้อยที่สุด		
๑. คุณภาพสินค้า	๔๒.๐๐	๕๘.๐๐	๐.๐๐	๐.๐๐	๐.๐๐	๔.๔๒	มากที่สุด
๒. ราคาสินค้า	๓๔.๐๐	๖๒.๐๐	๔.๐๐	๐.๐๐	๐.๐๐	๔.๓๐	มากที่สุด
๓. ความสะอาดของอาหารที่จำหน่าย	๒๔.๐๐	๕๒.๐๐	๒๔.๐๐	๐.๐๐	๐.๐๐	๔.๐๐	มาก
๔. ความหลากหลายของสินค้า	๑๘.๐๐	๖๘.๐๐	๑๔.๐๐	๐.๐๐	๐.๐๐	๔.๐๔	มาก
๕. รูปแบบหีบห่อบรรจุสินค้า	๑๒.๐๐	๖๒.๐๐	๒๖.๐๐	๐.๐๐	๐.๐๐	๓.๘๖	มาก
๖. ความสดใหม่ของสินค้า	๒๔.๐๐	๖๖.๐๐	๑๐.๐๐	๐.๐๐	๐.๐๐	๔.๑๔	มาก
๗. ความเป็นระเบียบของแผงสินค้า	๒๔.๐๐	๒๔.๐๐	๕๐.๐๐	๒.๐๐	๐.๐๐	๓.๗๐	มาก
๘. ความเพียงพอของสินค้า	๒๔.๐๐	๖๔.๐๐	๑๒.๐๐	๐.๐๐	๐.๐๐	๔.๑๒	มาก
๙. ความเพียงพอของจำนวนถังขยะในตลาดนัด	๓๖.๐๐	๖๐.๐๐	๔.๐๐	๐.๐๐	๐.๐๐	๔.๓๒	มากที่สุด
๑๐. เวลาที่เปิดให้บริการมีความเหมาะสม	๔๔.๐๐	๕๖.๐๐	๐.๐๐	๐.๐๐	๐.๐๐	๔.๔๔	มากที่สุด
ค่าเฉลี่ยการประเมินความพึงพอใจทั้ง ๑๐ ประเด็นการประเมิน						๔.๑๓	มาก

จากตารางพบว่าระดับความพึงพอใจของประชาชนที่มีต่อการมาใช้บริการตลาดนัดวัดปากอ่าว เทศบาลตำบลบางตะบูน อำเภอบ้านแหลม จังหวัดเพชรบุรี โดยรวมอยู่ในระดับมาก มีค่าเฉลี่ยเท่ากับ ๔.๑๓ ซึ่งเมื่อพิจารณาเป็นรายด้านพบว่า คุณภาพสินค้า ราคาสินค้า ความเพียงพอของจำนวนถังขยะในตลาดนัด และเวลาที่เปิดให้บริการมีความเหมาะสม อยู่ในระดับมาก มีค่าเฉลี่ยเท่ากับ ๔.๔๒, ๔.๓๐, ๔.๓๒ และ ๔.๔๔ ตามลำดับ ความสะอาดของอาหารที่จำหน่าย ความหลากหลายของสินค้า รูปแบบหีบห่อบรรจุสินค้า ความสดใหม่ของสินค้า ความเป็นระเบียบของแผงสินค้า และความเพียงพอของสินค้า มีค่าเฉลี่ยเท่ากับ ๔.๐๐, ๔.๐๔, ๓.๘๖, ๔.๑๔, ๔.๑๔, ๓.๗๐ และ ๔.๑๒ ตามลำดับ

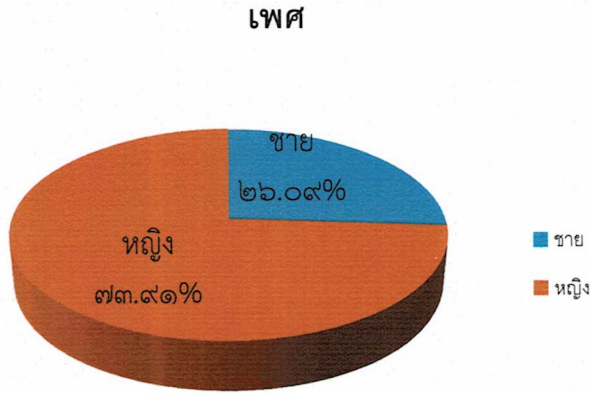
๒.๒.๒ ข้อเสนอแนะเพิ่มเติม

ไม่มีข้อเสนอแนะเพิ่มเติม

๓. ผลการประเมินความพึงพอใจของร้านค้าที่มีต่อการบริการตลาดนัดวัดปากอ่าว เทศบาลตำบลบางตะบูน
อำเภอบ้านแหลม จังหวัดเพชรบุรี

๓.๑ ส่วนที่ ๑ ข้อมูลส่วนบุคคลของผู้ตอบแบบสอบถาม

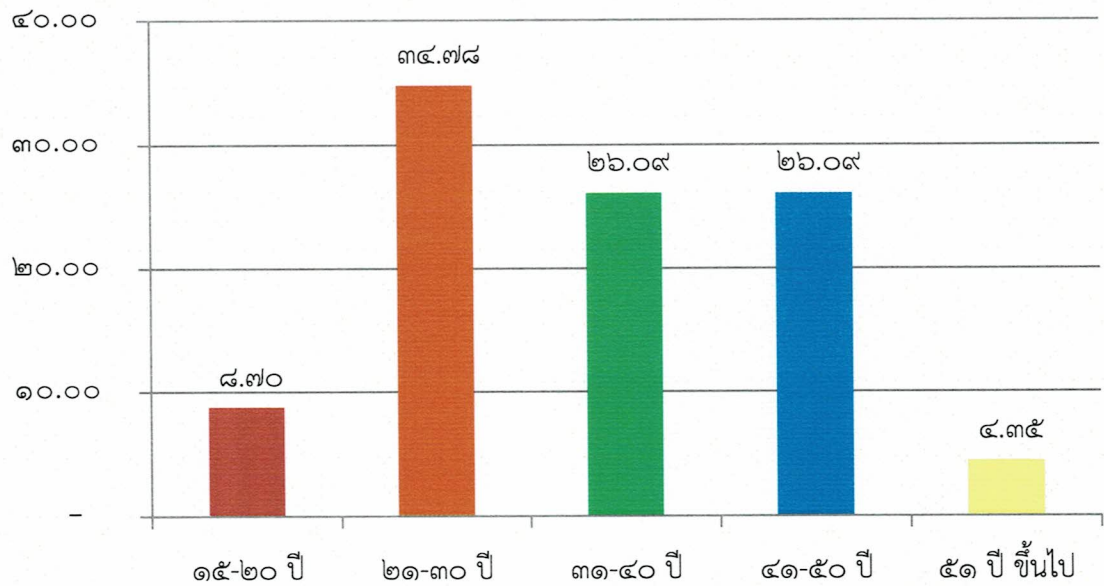
๓.๑.๑. เพศ



เพศ	จำนวนคน	ร้อยละ
ชาย	๖	๒๖.๐๙
หญิง	๑๗	๗๓.๙๑
รวม	๒๓	๑๐๐.๐๐

ผู้จำหน่ายสินค้า ณ ตลาดนัดวัดปากอ่าวส่วนใหญ่เป็นเพศหญิง คิดเป็นร้อยละ ๗๓.๙๑ รองลงมาเป็นชาย คิดเป็นร้อยละ ๒๖.๐๙

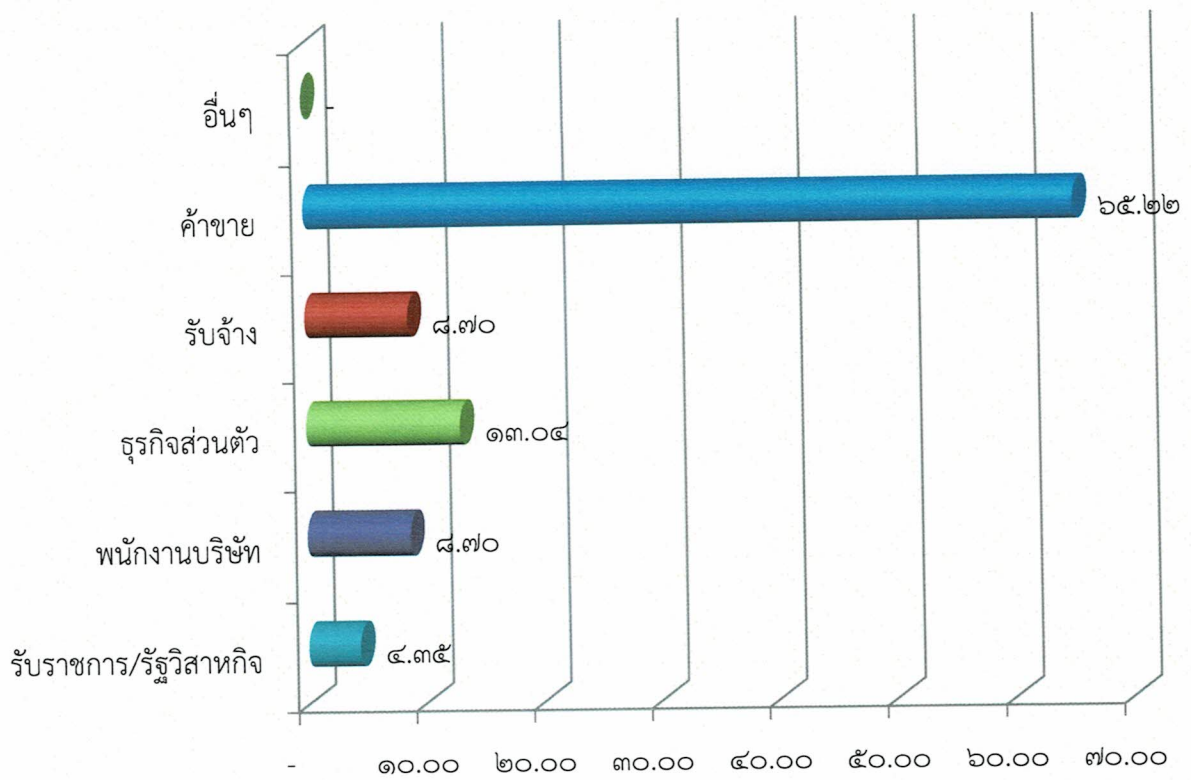
๓.๑.๒ อายุ



ช่วงอายุ	จำนวนคน	ร้อยละ
๑๕-๒๐ ปี	๒	๘.๗๐
๒๑-๓๐ ปี	๘	๓๔.๗๘
๓๑-๔๐ ปี	๖	๒๖.๐๙
๔๑-๕๐ ปี	๖	๒๖.๐๙
๕๑ ปีขึ้นไป	๑	๔.๓๕
รวม	๕๐	๑๐๐.๐๐

ผู้จำหน่ายสินค้า ณ ตลาดนัดวัดปากอ่าว ส่วนใหญ่อยู่ในช่วงอายุระหว่าง ๓๑-๔๐ ปี คิดเป็นร้อยละ ๓๔.๗๘ รองลงมาอยู่ในช่วงอายุระหว่าง ๔๑-๕๐ ปี และ ๕๑-๖๐ ปี คิดเป็นร้อยละ ๒๖.๐๙ อยู่ในช่วง ๒๑-๓๐ ปี คิดเป็นร้อยละ ๘.๗๐ และช่วงอายุ ๖๐ ปีขึ้นไป คิดเป็นร้อยละ ๔.๓๕

๒.๑.๓ อาชีพหลัก



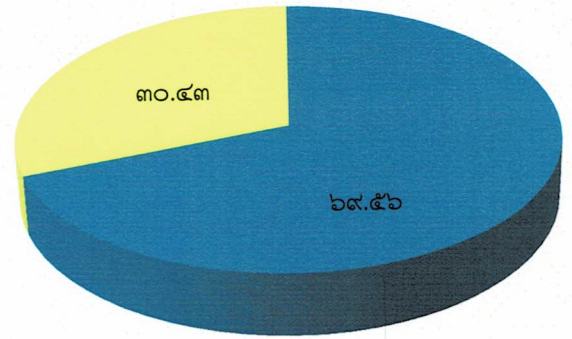
อาชีพ	จำนวนคน	ร้อยละ
รับราชการ/รัฐวิสาหกิจ	๑	๔.๓๕
พนักงานบริษัท	๒	๘.๗๐
ธุรกิจส่วนตัว	๓	๑๓.๐๔
รับจ้าง	๒	๘.๗๐
ค้าขาย	๑๕	๖๕.๒๒
อื่น ๆ	-	-
รวม	๒๓	๑๐๐.๐๐

ผู้จำหน่ายสินค้า ณ ตลาดนัดวัดปากอ่าว ส่วนใหญ่มีอาชีพ ค้าขาย คิดเป็นร้อยละ ๖๕.๒๒ รองลงมาอาชีพธุรกิจส่วนตัว คิดเป็นร้อยละ ๑๓.๐๔ อาชีพพนักงานบริษัท และรับจ้าง คิดเป็นร้อยละ ๘.๗๐ และอาชีพรับราชการ/รัฐวิสาหกิจ คิดเป็นร้อยละ ๔.๓๕ ตามลำดับ

๒.๑.๔ ที่อยู่

ที่อยู่	จำนวนคน	ร้อยละ
ในเขตเทศบาลตำบลบางตะบูน	๑๖	๖๙.๕๖
นอกเขตเทศบาลตำบลบางตะบูน	๗	๓๐.๔๓
รวม	๒๓	๑๐๐.๐๐

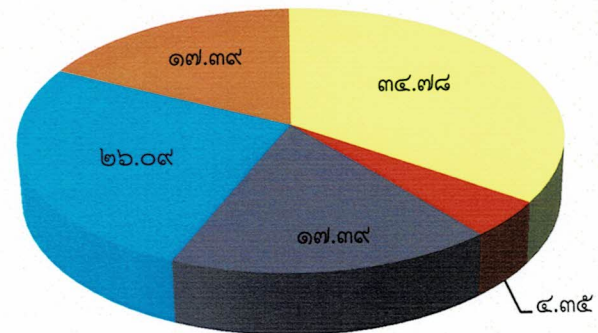
ผู้จำหน่ายสินค้า ณ ตลาดนัดวัดปากอ่าว ส่วนใหญ่อาศัยอยู่ในเขตเทศบาลตำบลบางตะบูน คิดเป็นร้อยละ ๖๙.๕๖ รองลงมาอาศัยอยู่นอกเขตเทศบาลตำบลบางตะบูน คิดเป็นร้อยละ ๓๐.๔๓



■ ในเขตเทศบาลตำบลบางตะบูน ■ นอกเขตเทศบาลตำบลบางตะบูน

๒.๑.๕ รายได้

รายได้	จำนวนคน	ร้อยละ
ต่ำกว่า ๑,๕๐๐ บาท	-	๐.๐๐
๑,๕๐๑ - ๒,๐๐๐ บาท	๘	๓๔.๗๘
๒,๐๐๑ - ๒,๕๐๐ บาท	๑	๔.๓๕
๒,๕๐๑ - ๓,๐๐๐ บาท	๔	๑๗.๓๙
๓,๐๐๑ - ๓,๕๐๐ บาท	๖	๒๖.๐๙
มากกว่า ๓,๕๐๑ บาทขึ้นไป	๔	๑๗.๓๙
รวม	๕๐	๑๐๐.๐๐



■ ต่ำกว่า ๑,๕๐๐ บาท ■ ๑,๕๐๑ - ๒,๐๐๐ บาท
 ■ ๒,๐๐๑ - ๒,๕๐๐ บาท ■ ๒,๕๐๑ - ๓,๐๐๐ บาท
 ■ ๓,๐๐๑ - ๓,๕๐๐ บาท ■ มากกว่า ๓,๕๐๑ บาทขึ้นไป

ผู้จำหน่ายสินค้า ณ ตลาดนัดวัดปากอ่าว ส่วนใหญ่มีรายได้จากการขายสินค้าสัปดาห์ละ ๑,๕๐๑ - ๒,๐๐๐ บาท รองลงมาได้จากการขายสินค้าสัปดาห์ละ ๓,๐๐๑ - ๓,๕๐๐ บาท คิดเป็นร้อยละ ๒๖.๐๙ มีรายได้จากการขายสินค้าสัปดาห์ละ ๒,๕๐๑ - ๓,๐๐๐ บาท และมากกว่า ๓,๕๐๑ บาทขึ้นไป คิดเป็นร้อยละ ๑๗.๓๙ และมีรายได้น้อยที่สุดจากการขายสินค้าสัปดาห์ละ ๒,๐๐๑ - ๒,๕๐๐ บาท คิดเป็นร้อยละ ๔.๓๕ บาท

๓.๒ ส่วนที่ ๒ ความพึงพอใจของร้านค้าต่อตลาดนัดวัดปากอ่าว เทศบาลตำบลบางตะบูน อำเภอบ้านแหลม
จังหวัดเพชรบุรี

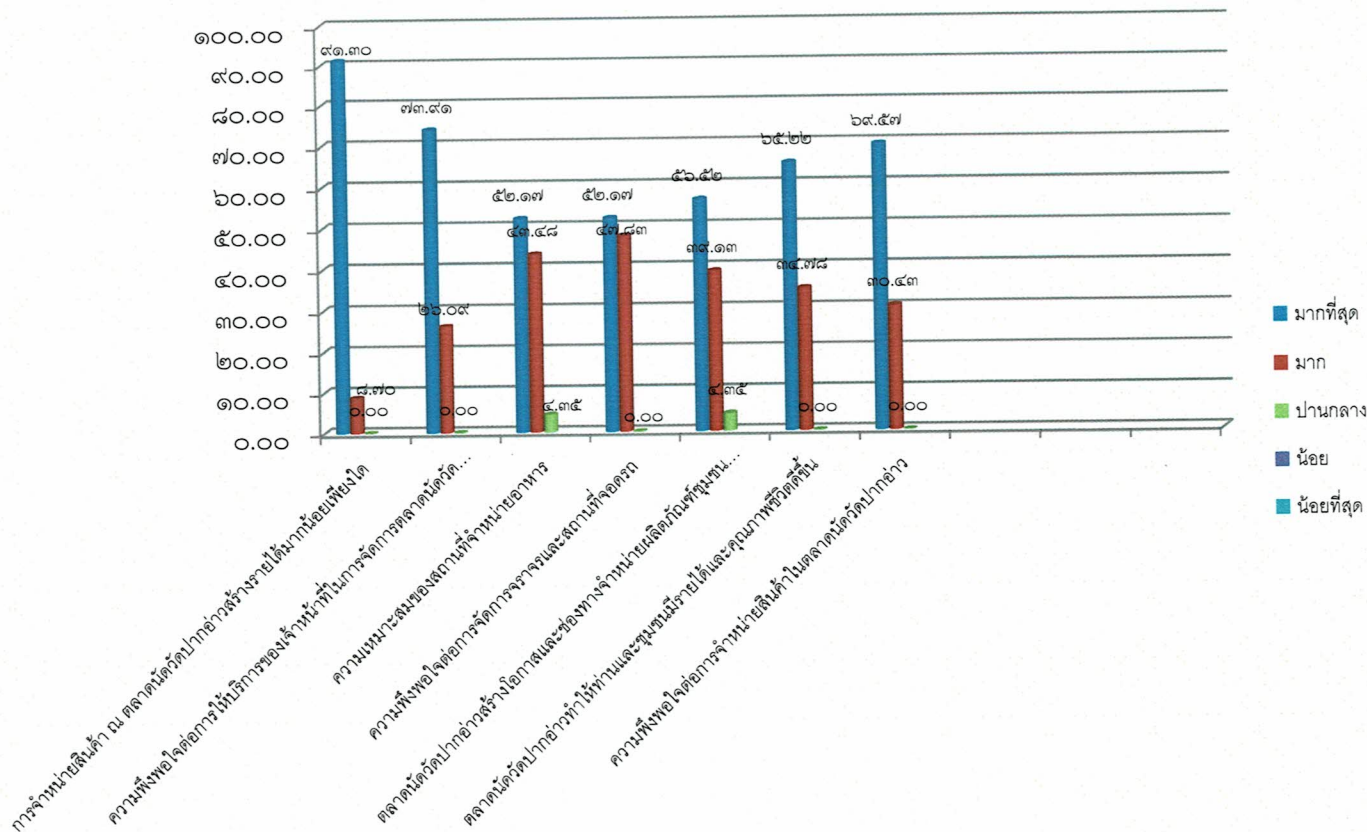
เกณฑ์การประเมินผล

ในการประเมินผล นำเกณฑ์คะแนนที่ได้มาวิเคราะห์หาค่าเฉลี่ยเลขคณิตศาสตร์ (Mean) โดยมีหลักเกณฑ์
ในการแปลความหมาย ดังนี้

$$\begin{aligned} \text{การหาอันดับภาคชั้น} &= \frac{\text{ค่าคะแนนสูงสุด} - \text{ค่าคะแนนต่ำสุด}}{\text{จำนวนชั้นที่ต้องการ}} \\ &= \frac{5 - 1}{5} = 0.80 \end{aligned}$$

กำหนดหลักเกณฑ์สำหรับวัดประเมินผลระดับความพึงพอใจ ดังนี้
ค่าเฉลี่ย ๔.๓๐ - ๕.๐๐ หมายถึง มีความพึงพอใจระดับมากที่สุด
ค่าเฉลี่ย ๓.๕๐ - ๔.๒๐ หมายถึง มีความพึงพอใจระดับมาก
ค่าเฉลี่ย ๒.๗๐ - ๓.๔๐ หมายถึง มีความพึงพอใจระดับปานกลาง
ค่าเฉลี่ย ๑.๙๐ - ๒.๖๐ หมายถึง มีความพึงพอใจระดับน้อย
ค่าเฉลี่ย ๑.๐๐ - ๑.๘๐ หมายถึง มีความพึงพอใจระดับน้อยที่สุด

๓.๒.๑ ประเด็นการประเมินความพึงพอใจในด้านต่างๆ



ประเด็นการประเมิน	ร้อยละ					ค่าเฉลี่ย \bar{x}	ระดับความพึงพอใจ
	มากที่สุด	มาก	ปานกลาง	น้อย	น้อยที่สุด		
๑. การจำหน่ายสินค้า ณ ตลาดนัดวัดปากอ่าวสร้างรายได้มากน้อยเพียงใด	๙๑.๓๐	๘.๗๐	๐.๐๐	๐.๐๐	๐.๐๐	๔.๙๑	มากที่สุด
๒. ความพึงพอใจต่อการให้บริการของเจ้าหน้าที่ในการจัดการตลาดนัดวัดปากอ่าว	๗๓.๙๑	๒๖.๐๙	๐.๐๐	๐.๐๐	๐.๐๐	๔.๗๔	มากที่สุด
๓. ความเหมาะสมของสถานที่จำหน่ายอาหาร	๕๒.๑๗	๔๓.๔๘	๔.๓๕	๐.๐๐	๐.๐๐	๔.๔๘	มากที่สุด
๔. ความพึงพอใจต่อการจัดการจราจรและสถานที่จอดรถ	๕๒.๑๗	๔๗.๘๓	๐.๐๐	๐.๐๐	๐.๐๐	๔.๕๒	มากที่สุด
๕. ตลาดนัดวัดปากอ่าวสร้างโอกาสและช่องทางจำหน่ายผลิตภัณฑ์ชุมชน สินค้าภูมิปัญญาชาวบ้านและสินค้าทางการเกษตร	๕๖.๕๒	๓๙.๑๓	๔.๓๕	๐.๐๐	๐.๐๐	๔.๕๒	มากที่สุด
๖. ตลาดนัดวัดปากอ่าวทำให้ท่านและชุมชนมีรายได้และคุณภาพชีวิตดีขึ้น	๖๕.๒๒	๓๔.๗๘	๐.๐๐	๐.๐๐	๐.๐๐	๔.๖๕	มากที่สุด
๗. ความพึงพอใจต่อการจำหน่ายสินค้าในตลาดนัดวัดปากอ่าว	๖๙.๕๗	๓๐.๔๓	๐.๐๐	๐.๐๐	๐.๐๐	๔.๗๐	มากที่สุด
ค่าเฉลี่ยการประเมินความพึงพอใจทั้ง ๑๐ ประเด็นการประเมิน						๔.๖๕	มากที่สุด

จากตารางพบว่าระดับความพึงพอใจของร้านค้าที่มีต่อการมาใช้บริการตลาดนัดวัดปากอ่าว เทศบาลตำบลบางตะบูน อำเภอบ้านแหลม จังหวัดเพชรบุรี โดยรวมอยู่ในระดับมากที่สุด มีค่าเฉลี่ยเท่ากับ ๔.๖๕ ซึ่งจะเห็นว่าการจำหน่ายสินค้า ณ ตลาดนัดวัดปากอ่าวสร้างรายได้มากน้อยเพียงใดมีค่าเฉลี่ยมากที่สุด เท่ากับ ๔.๙๑ รองลงมาคือความพึงพอใจต่อการให้บริการของเจ้าหน้าที่ในการจัดการตลาดนัดวัดปากอ่าว มีค่าเฉลี่ยเท่ากับ ๔.๗๔

๒.๒.๒ ข้อเสนอแนะเพิ่มเติม

ไม่มีข้อเสนอแนะเพิ่มเติม